



Kopi  
Originalen er sendt til grundejeren

Postadresse:  
Plan  
Frederiksgade 9 - 4690 Haslev

Telefon: 56 20 30 00  
Telefax : 56 20 30 01  
[www.faxekommune.dk](http://www.faxekommune.dk)

Kontoradresse:  
Frederiksgade 9  
4690 - Haslev

Direkte: 56203019  
Mail: [sikyl@faxekommune.dk](mailto:sikyl@faxekommune.dk)

Dato 21-09-2021  
j./sagsnr. 01.03.03-P19-6247-21

## Landzonetilladelse til etablering af et 81 m<sup>2</sup> redskabshus

**Ejendommen:** Matr.nr. 2a, Høsten Torp By, Terslev  
**Beliggende:** Torpeskovvej 10, 4690 Haslev

Du har den 25.maj 2021 søgt om landzonetilladelse til etablering af et 81 m<sup>2</sup> redskabshus.

### Faxe Kommunes afgørelse

Faxe Kommune giver hermed landzonetilladelse til etablering af det ansøgte 81 m<sup>2</sup> redskabshus.

Afgørelsen er truffet i henhold til planlovens § 35, stk. 1 og tilladelsen skal udnyttes inden der er gået 5 år.

Tilladelsen kan først udnyttes efter at klagefristen er forløbet uden indsigelser. Afgørelsen er den 21. september 2021 blevet offentliggjort på kommunens hjemmeside. Klagefristen på 4 uger udløber den 19. oktober 2021. Afgørelsen vil desuden blive annonceret i Haslev-Faxe Posten. I vil få skriftlig besked, hvis den er blevet påklaget.

Der gøres opmærksom på at dette udelukkende er en tilladelse efter Planloven og at der fortsat skal opnås byggetilladelse fra byggemyndigheden. Henvendelse vedrørende byggesagen, kan rettes til Center for Plan & Miljø, tlf.: 56 20 30 30. Byggetilladelsen er ansøgt, og byggesagen vil blive behandlet så snart klagefristen på denne landzonetilladelse er udløbet, såfremt der ikke kommer klager.



## Redegørelse for sagen

Du har ansøgt om tilladelse til etablering af et 81 m<sup>2</sup> redskabshus, der er nødvendig for at opbevare udstyr til vedligeholdelse af haver og stier, på ejendommen Torpeskovvej 10, 4690 Haslev.

Du ønsker at opføre redskabshuset i 6,5 x 12,6 meter og 3,9 meter i højden, i byggematerialer af stålplader.

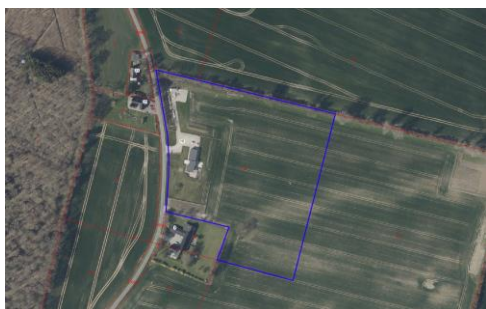
Ejendommen er en landbrugsejendom, der har et matrikulært areal på 12,3 ha. og ligger i det åbne land i landzonen. Ejendommen er ikke omfattet af en lokalplan. Jf. BBR er der i øjeblikket følgende bygninger på ejendommen:

- Bygning 5 - Stuehus på 236 m<sup>2</sup>

I Faxe Kommuneplan 2013, ligger ejendommen i et område, der er udpeget som:

- Karakterområde for Terslev landbrugslandskab med randmoræne
- Særligt bevaringsværdigt landskab
- Særligt værdifuldt landbrugsområde

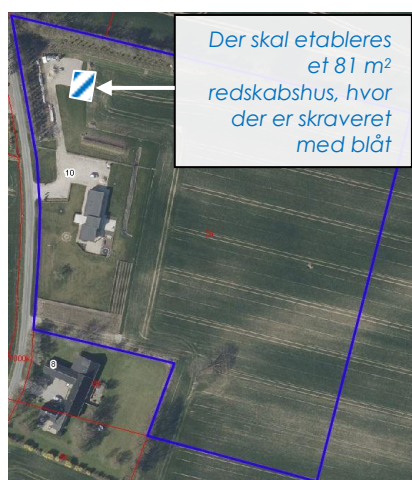
Yderligere er der i ejendommens nordlige skel et beskyttet dige og hele matriklen befinder sig inden for en skovbyggelinje.



Overblik over Torpeskovvej 10, 4690 Haslev set fra 2021 (blå)



Overblik over skovbyggelinje (grøn) og beskyttet jorddige (gul)



Overblik over redskabshusets placering (placeringen og størrelsen for redskabshuset er vejledende på kortet)



### **Faxe Kommunes vurdering**

For ejendommen gælder der, at en landzonetilladelse ikke kræves til opførelse af redskabshuse på under 50 m<sup>2</sup>, når disse opføres i tilknytning til boliger. Det planlagte redskabshus vil udgøre 81 m<sup>2</sup> og opføres ca. 60 meter fra boligen på ejendommen, hvilket kræver en landzonetilladelse. Faxe Kommune vurderer at byggeriet kan tillades, da størrelsen på byggeriet er passende i forhold til at det skal benyttes til at opbevare udstyr til vedligeholdelse af haver og stier på en ejendom af 12,3 ha.

Faxe Kommune vurderer yderligere, at det ansøgte ikke vil stride mod kommuneplanens retningslinjer, de hensyn som landzonebestemmelserne og Planloven i øvrigt varetager, og at der ikke er landskabelige, landbrugs- eller naturmæssige forhold, der kunne tale imod det ansøgte.

Faxe Kommune vurderer heraf på baggrund af ovenstående, at projektet ikke vil filsidesætte de formål, som kommunen skal varetage.

Sagen har været sendt i naboorientering i henhold til Planlovens § 35, stk. 4, og Faxe Kommune har ikke modtaget kommentarer til projektet.

Med venlig hilsen

Sinan Koylu  
Landzone medarbejder



## Klagevejledning

Hvis du ønsker at klage over denne afgørelse, kan du klage til Planklagenævnet efter reglerne i planlovens § 58 stk. 1<sup>1</sup>. Klagen skal indgives inden 4 uger efter at afgørelsen er meddelt.

Ud over dig selv er de klageberettigede: Miljøministeren, visse landsdækkende foreninger og organisationer samt enhver med retlig interesse i sagens udfald.

Du klager via Klageportalen, som du finder via [kpo.naevneneshus.dk](http://kpo.naevneneshus.dk). Du logger på Klageportalen med NEM-ID. En klage er indgivet, når den er tilgængelig for Faxe Kommune via Klageportalen. Når du klager, skal du betale et gebyr på 900,- kr. for borgere og 1.800,- kr. for virksomheder, organisationer og offentlige myndigheder. Du betaler gebyret med betalingskort i Klageportalen. Gebyret tilbagebetales, hvis du får helt eller delvis medhold i din klage.

I Klageportalen sendes din klage automatisk først til Faxe Kommune. Hvis kommunen fastholder afgørelsen, sendes klagen videre til behandling i nævnet via Klageportalen. Du får besked om videresendelsen.

Planklagenævnet afviser din klage, hvis du sender den uden om Klageportalen, medmindre du forinden er blevet fritaget for brug af Klageportalen. Hvis du ønsker at blive fritaget for at bruge Klageportalen, skal du sende en begrundet anmodning til Faxe Kommune. Kommunen videresender herefter din anmodning til nævnet, som træffer afgørelse om, hvorvidt du kan fritages.

Hvis der ønskes anlagt en sag ved domstolen, skal dette ske inden 6 måneder.

---

<sup>1</sup> Jf. § 3, stk. 1 i bekendtgørelse nr. 130 af 28-01-2017 om udnyttelse af tilladelser, frist for indgivelse af klage, indsendelse af klage til Planklagenævnet og opsættende virkning af klage for visse afgørelser truffet efter lov om planlægning og visse andre love.

