



Sendt til ejendommens ejere

Postadresse:  
Plan  
Frederiksgade 9 - 4690 Haslev

Telefon: 56 20 30 00  
Telefax : 56 20 30 01  
[www.faxekommune.dk](http://www.faxekommune.dk)

Kontoradresse:  
Frederiksgade 9 - 4690 Haslev

Direkte: 56 20 37 53  
Mail: [snrfo@faxekommune.dk](mailto:snrfo@faxekommune.dk)

Dato: 10-07-2019  
j./sagsnr. 01.03.03-P19-29470-19

## Landzonetilladelse til ridebane med belysning

**Ejendommen:** Matr.nr. 2a Levetofte By, Øde Førsløv  
**Beliggende:** Teestrup Nedenvej 2C, 4690 Haslev

I har den 7. maj 2019 søgt om landzonetilladelse til en ridebane på 20 \* 60 meter på ovenstående ejendom.

### Faxe Kommunes afgørelse

Faxe Kommune giver hermed landzonetilladelse til en ridebane på 20 \* 60 meter på ovenstående ejendom med belysning. Projektet skal overholde nedenstående vilkår.

Afgørelsen er truffet i henhold til planlovens § 35, stk. 1 og tilladelsen skal udnyttes inden der er gået 5 år.

Tilladelsen kan først udnyttes efter at klagefristen er forløbet uden indsigelser. Afgørelsen er den 10. juli 2019 blevet offentliggjort på kommunens hjemmeside. Klagefristen på 4 uger udløber den 7. august 2019. Afgørelsen vil desuden blive annonceret i Haslev-Faxe Posten. I vil få skriftlig besked, hvis den er blevet påklaget.

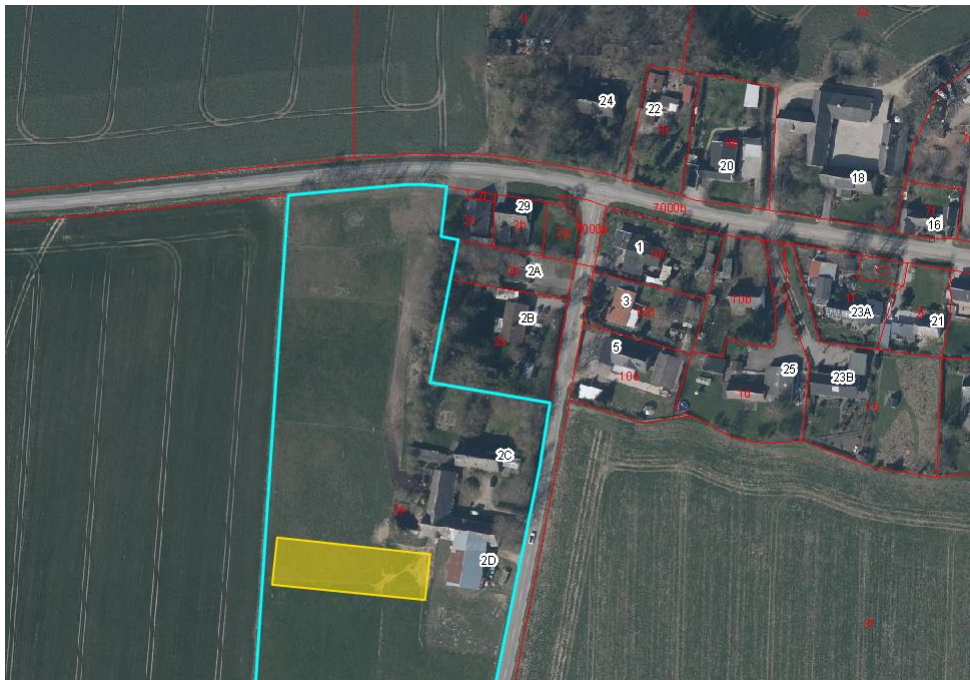
### Tilladelsen er betinget af følgende vilkår:

- Ridebanen opbygges og placeres som ansøgt
- Der må ikke terrænreguleres med mere end 0,5 meter ved anlæg af ridebanen, herunder må der ikke etableres jordvolde af overskudsjord.
- Der må ikke være lys på ridebanen efter kl. 22.00
- Der må kun være lys på ridebanen når den benyttes
- Der må ikke opsættes lyskilder, som sidder højere end 1,5 m over terræn
- Lyset skal afskærmes væk fra banen



## Redegørelse for sagen

I har søgt om at etablere en ridebane på 60 meter i længden og 20 meter i bredden på ovenstående ejendom. Banen opbygges med en bund af grus og brokker samt et toplag med sand og flis. Langs banen opsættes belysning, som overholder Faxe Kommunes standardvilkår til belysning ved ridebaner. Ridebanen placeres sydvest for bygningerne på ejendommen, som vist på kort nedenfor.



**Kort 1 – Kortet viser den nordlige delejendommen Teestrup Nedenvej 2C med en lyseblå markering. Den ansøgte ridebane er vist med en gul firkant sydvest for ejendommens bygningsmasse.**

Ejendommen er en landbrugsejendom med et matrikulært areal på 2,76 ha. Bygningsmassen på ejendommen ligger samlet som en klassisk gård med længer i udkanten af landsbyen Levetofte. Ridebanen anlægges således cirka 90 meter fra nærmeste nabobeboelse.

Ejendommen ligger i et område, der i Faxe Kommuneplan 2013 er udpeget som særligt værdifuldt landbrugsområde.

### Faxe Kommunes vurdering

Det er Faxe Kommunes vurdering at den ansøgte ridebane placeres, så den ikke vil være til gene for naboerne i form af støv- og lysgener. Det skyldes, at ejendommens bygningsmasse vil ligge imellem ridebanen og de nærliggende naboer i Levetofte landsby.

Ridebanen placeres på et mildt skrånende areal med en under 1 meters hældning fra den ene ende til den anden, og den kan således anlægges uden væsentlige ændringer af terrænet.

Ejendommen ligger ikke i et område, hvor der gælder særlige landskabsinteresser. Faxe Kommune vurderer derfor, at der kan gives tilladelse til belysning af banen, så længe dette overholder kommunens standardvilkår. Vilkårene har til formål at begrænse lyspåvirkningen af de omkringliggende arealer.



Faxe Kommune vurderer på baggrund af ovenstående, at projektet ikke tilsidesætter de formål, som kommunen skal varetage.

Sagen har ikke været sendt i naboorientering i henhold til planlovens § 35, stk. 5, da Faxe Kommune har vurderet, at sagen har underordnet betydning for naboer.

Med venlig hilsen

Sandra Desirée Nørfort  
Landzonesagsbehandler



## Klagevejledning

Hvis du ønsker at klage over denne afgørelse, kan du klage til Planklagenævnet efter reglerne i planlovens § 58 stk. 1<sup>1</sup>. Klagen skal indgives inden 4 uger efter at afgørelsen er meddelt.

Ud over dig selv er de klageberettigede: Miljøministeren, visse landsdækkende foreninger og organisationer samt enhver med retlig interesse i sagens udfald.

Du klager via Klageportalen, som du finder via [kpo.naevneneshus.dk](http://kpo.naevneneshus.dk). Du logger på Klageportalen med NEM-ID. En klage er indgivet, når den er tilgængelig for Faxe Kommune via Klageportalen. Når du klager, skal du betale et gebyr på 900,- kr. for borgere og 1.800,- kr. for virksomheder, organisationer og offentlige myndigheder. Du betaler gebyret med betalingskort i Klageportalen. Gebyret tilbagebetales, hvis du får helt eller delvis medhold i din klage.

I Klageportalen sendes din klage automatisk først til Faxe Kommune. Hvis kommunen fastholder afgørelsen, sendes klagen videre til behandling i nævnet via Klageportalen. Du får besked om videresendelsen.

Planklagenævnet afviser din klage, hvis du sender den uden om Klageportalen, medmindre du forinden er blevet fritaget for brug af Klageportalen. Hvis du ønsker at blive fritaget for at bruge Klageportalen, skal du sende en begrundet anmodning til Faxe Kommune. Kommunen videresender herefter din anmodning til nævnet, som træffer afgørelse om, hvorvidt du kan fritages. Se betingelserne for at blive fritaget på [www.nmkn.dk](http://www.nmkn.dk).

Hvis der ønskes anlagt en sag ved domstolen, skal dette ske inden 6 måneder.

---

<sup>1</sup> Jf. § 3, stk. 1 i bekendtgørelse nr. 130 af 28-01-2017 om udnyttelse af tilladelser, frist for indgivelse af klage, indsendelse af klage til Planklagenævnet og opsættende virkning af klage for visse afgørelser truffet efter lov om planlægning og visse andre love.



## Oplysninger om vores behandling af dine personoplysninger mv.

### 1. Vi er den dataansvarlige – hvordan kontakter du os?

Faxe Kommune er dataansvarlig for behandlingen af de personoplysninger, som vi har modtaget om dig. Du finder vores kontaktoplysninger her:

Faxe Kommune  
Frederiksgade 9  
4690 Haslev  
Telefon: 56 20 30 00  
CVR-nr.: 29184875

Du kan vælge at kommunikere elektronisk med Faxe Kommune. Du kan kommunikere sikkert med Digital Post via borger.dk, hvor du skal logge på med NemID eller Digital Signatur. Du kan også sende en e-mail til kommunen@faxekommune.dk. Denne forbindelse er dog ikke sikker, så send ikke fortrolige/følsomme oplysninger til denne mailadresse.

### 2. Kontaktoplysninger på databeskyttelsesrådgiveren

Hvis du har spørgsmål til vores behandling af dine oplysninger, er du altid velkommen til at kontakte vores databeskyttelsesrådgiver.

Du kan kontakte vores databeskyttelsesrådgiver på følgende måder:

- Personligt eller pr. brev til ovenstående adresse, att. "databeskyttelsesrådgiver"
- Telefonisk på telefonnummer 56 20 30 00, bed om at tale med databeskyttelsesrådgiveren
- Digital Post via borger.dk til Faxe Kommune, vælg "DBR" (databeskyttelsesrådgiver)
- E-mail: DBR@faxekommune.dk. Bemærk: send ikke fortrolige/følsomme oplysninger til denne mail, da den ikke sendes via en sikker forbindelse.

### 3. Formålene med og retsgrundlaget for behandlingen af dine personoplysninger

Vi behandler dine personoplysninger til følgende formål:

- Kommunen er myndighed på planområdet til udarbejdelse af landzonetilladelser, lokalplaner, kommuneplan og kommuneplantillæg.
- Hvis der er tale om høringssvar, vil der blive offentliggjort en hvidbog indeholdende navn, adresse og indhold af høringssvaret.
- Hvis der er tale om ansøgninger støtte fra landsbypuljen, vil der blive offentliggjort en liste med adresser og støttens karakter og størrelse.
- Landzonetilladelser indberettes til plandata.dk, offentliggøres på kommunens hjemmeside og sendes til klageberettigede foreninger samt naboer, som har gjort indsigelser. Her fremgår adresse og matrikel nr. samt tilladelsens indhold.

Retsgrundlaget for vores behandling af dine personoplysninger følger af:

- Planloven
- Lov om byfornyelse

### 4. Kategorier af personoplysninger

Vi behandler følgende kategorier af personoplysninger om dig:

- Almindelige personoplysninger.

### 5. Modtagere eller kategorier af modtagere

Vi videregiver eller overlader dine personoplysninger til følgende modtagere:

- Oplysninger videregives ikke, se dog ovenfor om offentliggørelse af høringssvar, landzonetilladelser og landsbypulje.



## 6. Hvor dine personoplysninger stammer fra

Adresseliste til udsendelse i høring trækkes fra NetGis, andre personoplysninger modtages fra dig selv eller andre.

## 7. Opbevaring af dine personoplysninger

Vi opbevarer dine personoplysninger i henhold til gældende journaliserings- og arkiveringsregler.

## 8. Retten til at trække samtykke tilbage

Hvis du har givet samtykke efter databeskyttelseslovgivningen, har du til enhver tid ret til at trække dit samtykke tilbage. Dette kan du gøre ved at kontakte os på de kontaktoplysninger, der fremgår ovenfor i punkt 1.

Hvis du vælger at trække dit samtykke tilbage, påvirker det ikke lovligheden af vores behandling af dine personoplysninger på baggrund af dit tidligere meddelte samtykke og op til tidspunktet for tilbagetrækningen. Hvis du tilbagetrækker dit samtykke, har det derfor først virkning fra dette tidspunkt.

## 9. Dine rettigheder

Du har efter databeskyttelsesforordningen en række rettigheder i forhold til vores behandling af oplysninger om dig. Hvis du vil gøre brug af dine rettigheder skal du kontakte os.

### Ret til at se oplysninger (indsigtsret)

Du har ret til at få indsigt i de oplysninger, som vi behandler om dig, samt en række yderligere oplysninger.

### Ret til berigtigelse (rettelse)

Du har ret til at få urigtige oplysninger om dig selv rettet.

### Ret til sletning

I særlige tilfælde har du ret til at få slettet oplysninger om dig, inden tidspunktet for vores almindelige generelle sletning indtræffer.

### Ret til begrænsning af behandling

Du har visse tilfælde ret til at få behandlingen af dine personoplysninger begrænset. Hvis du har ret til at få begrænset behandlingen, må vi fremover kun behandle oplysningerne – bortset fra opbevaring – med dit samtykke, eller med henblik på at retskrav kan fastlægges, gøres gældende eller forsvares, eller for at beskytte en person eller vigtige samfundsinteresser.

### Ret til indsigelse

Du har i visse tilfælde ret til at gøre indsigelse mod vores ellers lovlige behandling af dine personoplysninger.

Du kan læse mere om dine rettigheder i Datatilsynets vejledning om de registreredes rettigheder, som du finder på [www.datatilsynet.dk](http://www.datatilsynet.dk).

## 10. Klage til Datatilsynet

Du har ret til at indgive en klage til Datatilsynet, hvis du er utilfreds med den måde, vi behandler dine personoplysninger på. Du finder Datatilsynets kontaktoplysninger på [www.datatilsynet.dk](http://www.datatilsynet.dk).

