

F A X E K O M M U N E 

Natura 2000 handleplaner 2016-2021



159 – Bagholt Mose

Udpegningsgrundlag:

- Kransnålalge sø
- Brunvandet sø
- Hængesæk
- Skovbevokset tørvemose
- Elle- og askeskov
- Mygblomst



Målsætning:

- At det lysåbne areal udvides og der skabes sammenhæng mellem lysåben natur
- At de lysåbne dele af mosen med mosaik af hængesæk og kalkbetinget vegetation sikres den nødvendige pleje

Den lysåbne hængesæk har høj prioritet i Bagholt Mose, og udvidelse heraf prioriteres over dele den skovbevoksede tørvemose



159 – Bagholt Mose

Indsatser fra den gamle handleplan

Indsats for lysåben natur:

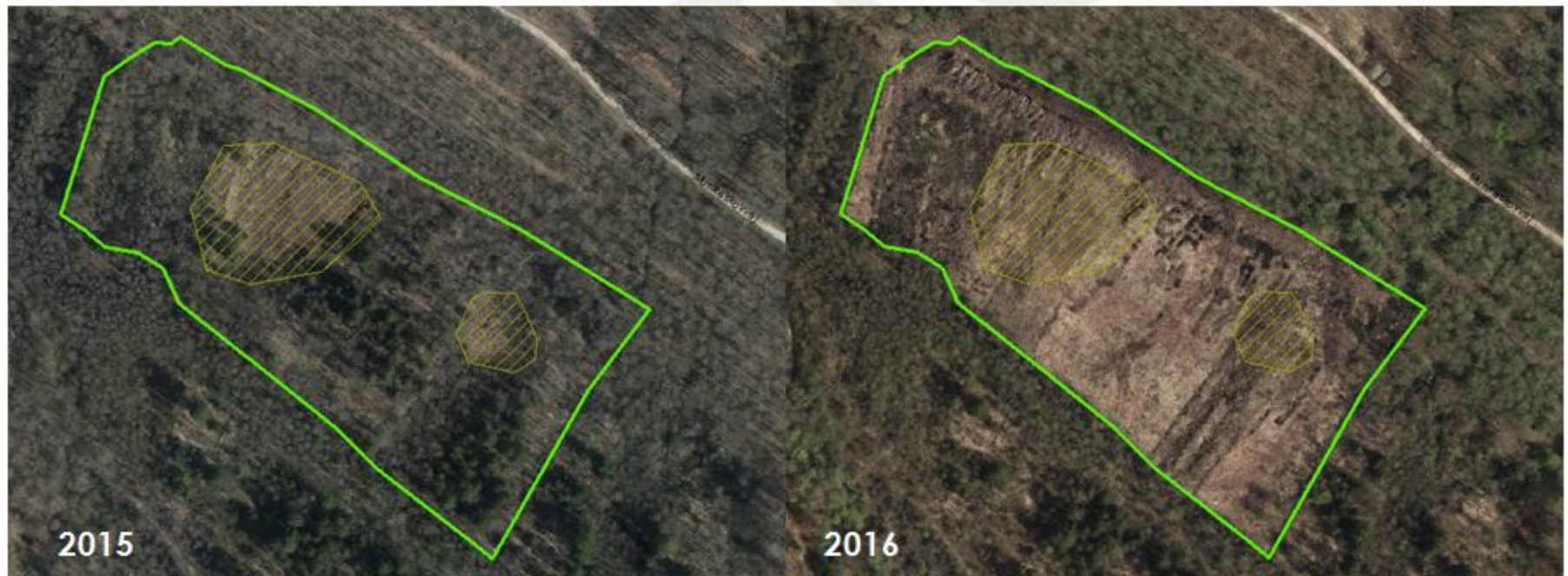
- *Udvidelse af naturtyper: 1,7 ha*
- *Rydning af opvækst på eksisterende lysåbne naturtyper: 0,4 ha*
- *Forbedring af hydrologi i naturtypen hængesæk: Videreføres til 2016-2021*
- *Udarbejdet plejeplan: 13,6 ha.*

Indsats for arter:

- *Afskrælning af tørv: Videreføres til 2016-2021*



159 – Bagholt Mose



Rydning af vedplanter på ca. 2 ha. mose og hængesæk for at forbedre, udvide og skabe sammenhæng i den lysåbne naturtype 7140 hængesæk (skravering på luffotos).



159 – Bagholt Mose

Indsatser i den nye handleplan

Indsats for lysåben natur:

- *Genrydning af uønsket opvækst på eksisterende lysåben natur: 0-2,1 ha*
- *Forbedring af hydrologi i naturtypen hængesæk: 0-1 ha*

Indsats for arter:

- *Afskrælning af tørv: 0-0,1 ha*

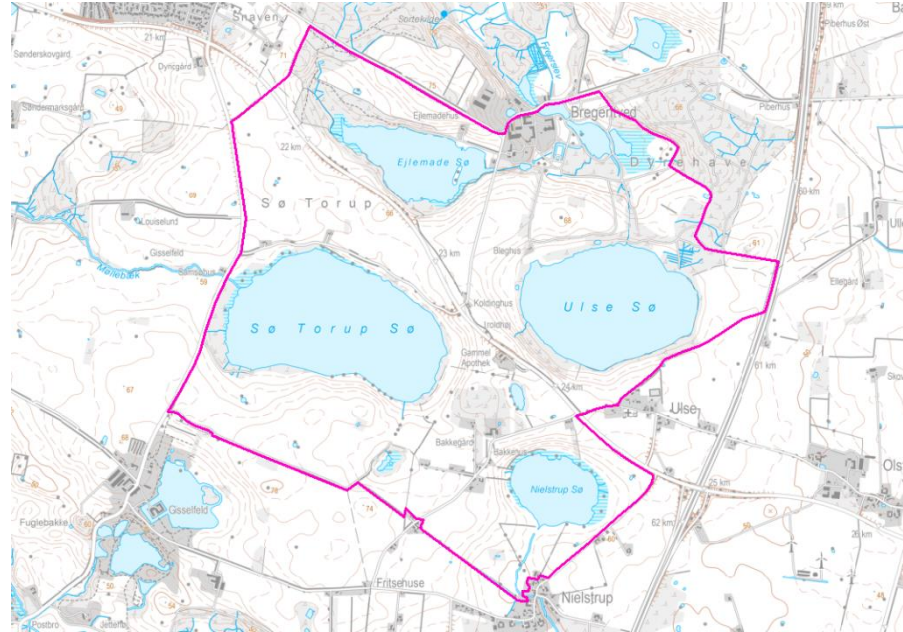




161 – Søer ved Bregentved og Gisselfeld

Udpegningsgrundlag:

- Kransnålalge sø
- Rørhøg (ynglefugl)
- Grågås (trækfugl)
- Troidand (Trækfugl)



Målsætning:

- God vandkvalitet og hydrologiske forhold i søerne med en artsrig undervandsvegetation, så området er velegnet for ynglende og rastende fugle i området.
- Kortlagte levesteder for rørhøg bringes til eller fastholdes i tilstandsklasse I eller II.
- Sikre eller øge arealet af levesteder for rastende grågås og troidand



161 – Søer ved Bregentved og Gisselfeld

Indsatser fra den gamle handleplan

Indsats for sø-naturtyper:

- *Ekstensivering af drift omkring søerne: Videreføres til 2016-2021*

Indsats for arter:

- *Forbedring af hydrologi (sikring af vandstand i Nielstrup Sø): 16,2 ha*

Andre indsatser:

- *Bregentved Gods og Gisselfeld Kloster bekæmper mink omkring søerne*
- *Gisselfeld Kloster har ekstensiv drift på nordsiden af Søtorup Sø samt udlagt græsbræmme langs hele syd- og østsiden af søen.*



161 – Søer ved Bregentved og Gisselfeld



Flodemålet i Nielstrup Sø er fastsat til 49,0 m DNN. Foto: Faxe Kommune



161 – Søer ved Bregentved og Gisselfeld

Indsatser i den nye handleplan

Indsats for sø naturtyper:

- *Fodring ved søerne nedbringes i hele området*
- *Ekstensivering af drift omkring søerne: Op til 16,5 ha*

Indsats for arter:

- *Forbedring af levesteder for rørhøg: Op til 27 ha*
- *Bekæmpelse af mink i hele området*





163 – Suså, Tystrup-Bavelse Sø, Slagmosen, Holmegårds Mose og Porsmosen

Udpegningsgrundlag:

Naturtyper

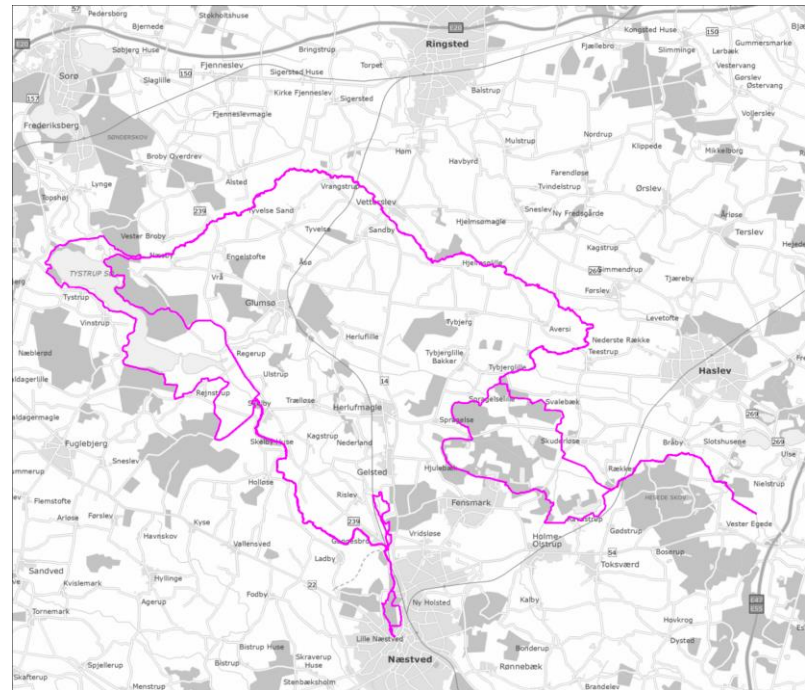
- Tidvis våd eng
- Riggkær
- Avneknippemose
- Kransnålalgesø
- Næringsrig sø
- Brunvandet sø
- Skovbevokset tørvemose
- Elle- og askeskov

Arter

- Plettet rørvagtel
- Rørdrum
- Engsnarre
- Stor vandsalamander
- Pigsmerling

Målsætning:

- Susåen sikres god struktur og vandkvalitet som godt levested for specielt tykskallet malermusling
- Naturtyperne kalkoverdrev, surt overdrev, tidvis våd eng og riggekær sikres forbedret tilstand





163 – Suså, Tystrup-Bavelse Sø, Slagmosen, Holmegårds Mose og Porsmosen

Indsatser fra den gamle handleplan

Indsats for naturtyper:

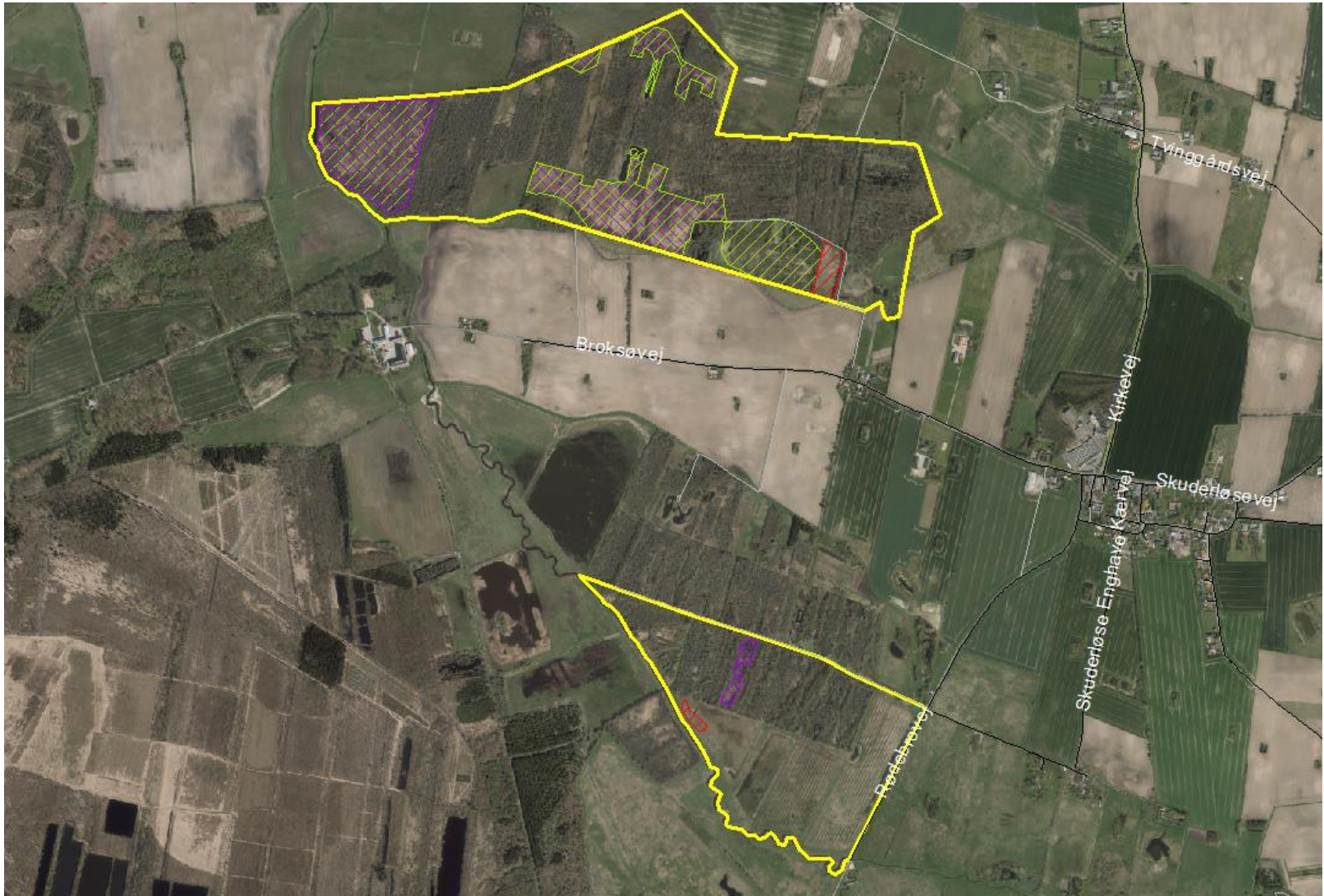
- *Opstart af LIFE-projekt for at sikre god naturtilstand i rigkær og avneknippemose*

Andre indsatser:

- *Indsatsplan for bekæmpelse af kæmpe-bjørneklo*



163 – Suså, Tystrup-Bavelse Sø, Slagmosen, Holmegårds Mose og Porsmosen





163 – Suså, Tystrup-Bavelse Sø, Slagmosen, Holmegårds Mose og Porsmosen

Indsatser i den nye handleplan

Indsats for lysåben natur:

- *Rydning af uønsket opvækst: Op til 29 ha (LIFE)*
- *Sikring mod tilbagegang af rigkær og tidvis våd eng: 2,9 ha (LIFE)*

Indsats for arter:

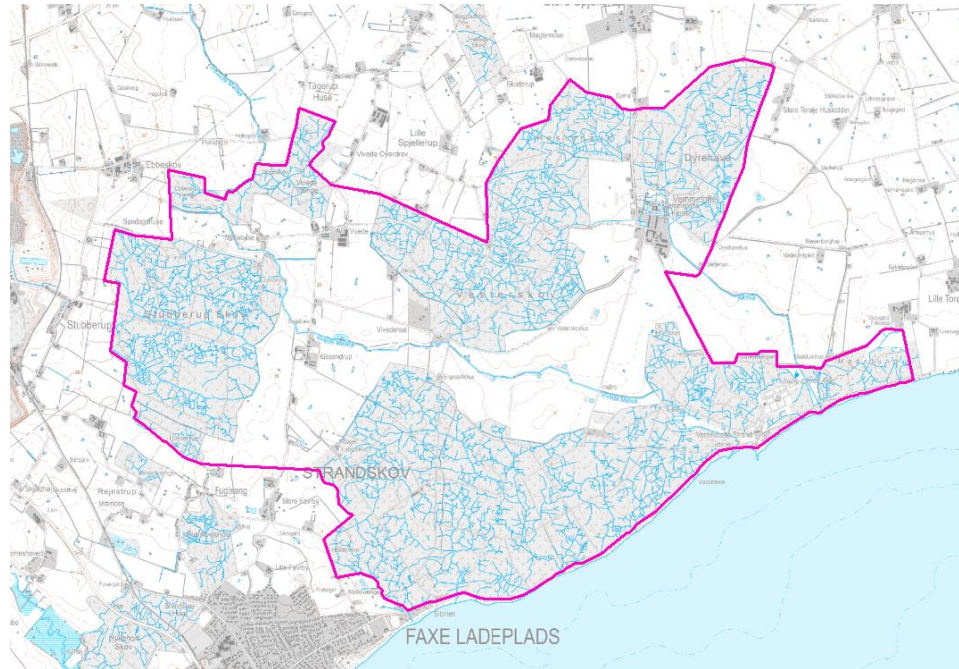
- *Forbedring af vandhuller for vandsalamander: 0-2 stk.*
- *Forbedring af yngleområder for plettet rørvagtel: 0-1 stk.*
- *Forbedring af yngleområder for rørdrum: 0-2 stk.*



167 – Skovene ved Vemmetofte

Udpegningsgrundlag:

- Bøg på mor
- Bøg på muld
- Ege-blandskov
- Elle- og askeskov
- Eremit
- Hvepsevåge



Målsætning:

- Eremit prioriteres højt i området og dens levesteder bevares og genoprettes samt der sikres gode spredningsmuligheder
- Sikre tilstrækkelige ynglemuligheder for hvepsevåge



167 – Skovene ved Vemmetofte

Indsatser fra den gamle handleplan

Indsats for arter:

- *Sikring og pleje af levesteder for hvepsevåge: Videreføres til 2016-2021*

Andre indsatser:

- *Vemmetofte Kloster sikrer eremittræer som egnede levesteder, og foretager rydning til sikring af optimale lysforhold omkring træerne.*





167 – Skovene ved Vemmetofte

Indsatser i den nye handleplan

Indsats for arter:

- *Sikring og pleje af levesteder for hvepsevåge: 0-4 ha*



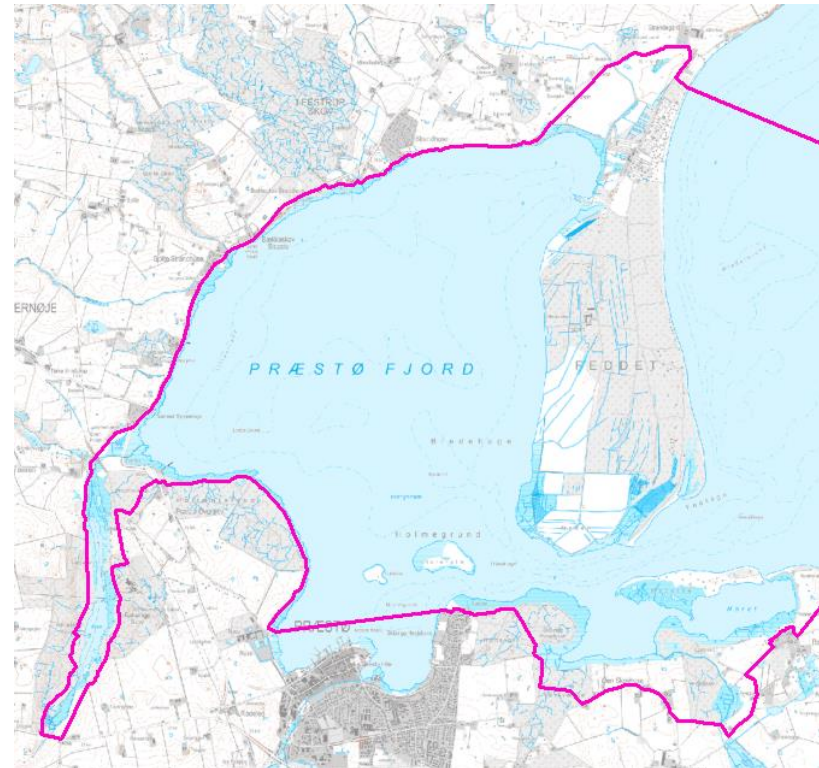


168 – Havet og kysten mellem Præstø Fjord og Grønsund

Udpegningsgrundlag:

- Strandeng
- Grå/grøn klit
- Klithede
- Klitlavning
- Våd og tør hede
- Tidvis våd eng

- Stor skallesluger og mange andre fugle



Målsætning:

- Gunstig bevaringsstatus for strangeenge og tidvis våd eng
- Øge arealer med naturtyperne våd - og tør hede
- Skabe fri dynamik langs områdets kyststrækninger



168 – Havet og kysten mellem Præstø Fjord og Grønsund

Indsatser fra den gamle handleplan

Indsats for lysåben natur:

- *Etablering af naturlige vandstandsforhold (forundersøgelse): 81 ha*
- *Bekæmpelse af problemarter: 40 ha*
- *Græsning på lysåben natur: 156 ha (udført af lodsejer)*
- *Rydning af opvækst: Videreføres til 2016-2021*
- *Afbrænding/afskrælning på hede: Videreføres til 2016-2021*

Indsats for arter:

- *Opsætning af redekasser for stor skallesluger: 20 stk.*

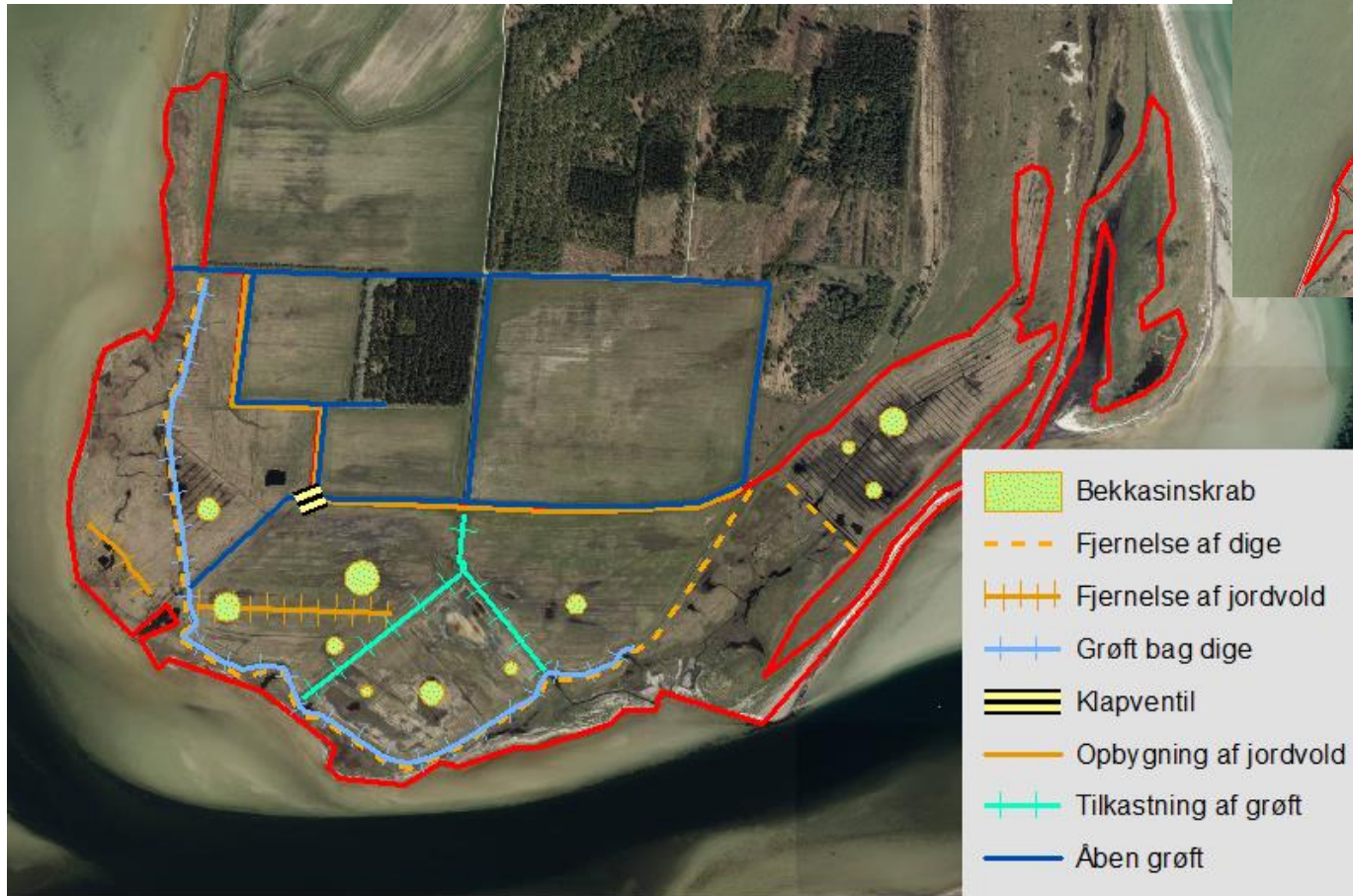
Andre indsatser:

- *Indsatsplan for bekæmpelse af kæmpe-bjørneklo*
- *Ansøgninger om 'LIFE mangfoldig kystnatur' samt 'Naturpark Præstø Fjord' i samarbejde med Næstved og Vordingborg Kommuner. Ansøgningerne blev ikke imødekommet.*



168 – Havet og kysten mellem Præstø Fjord og Grønsund

Etablering af naturlige vandstandsforhold:





168 – Havet og kysten mellem Præstø Fjord og Grønsund

Indsatser i den nye handleplan

Indsats for lysåben natur:

- *Etablering af naturlige vandstandsforhold (udførelse): 70 ha*
- *Opretholdelse af græsning eller høslæt: Op til 192 ha*
- *Rydning af uønsket opvækst: Op til 11 ha*
- *Afbrænding/afskrælning af hede: Op til 20 ha*
- *Udarbejde plejeplan for heden: 89 ha*

