

Borgermøde om varmeforsyning i Faxe Kommune

Tirsdag d. 28. september

Evida - Nikolaj Bjerg Jensen

Hvem er Evida?

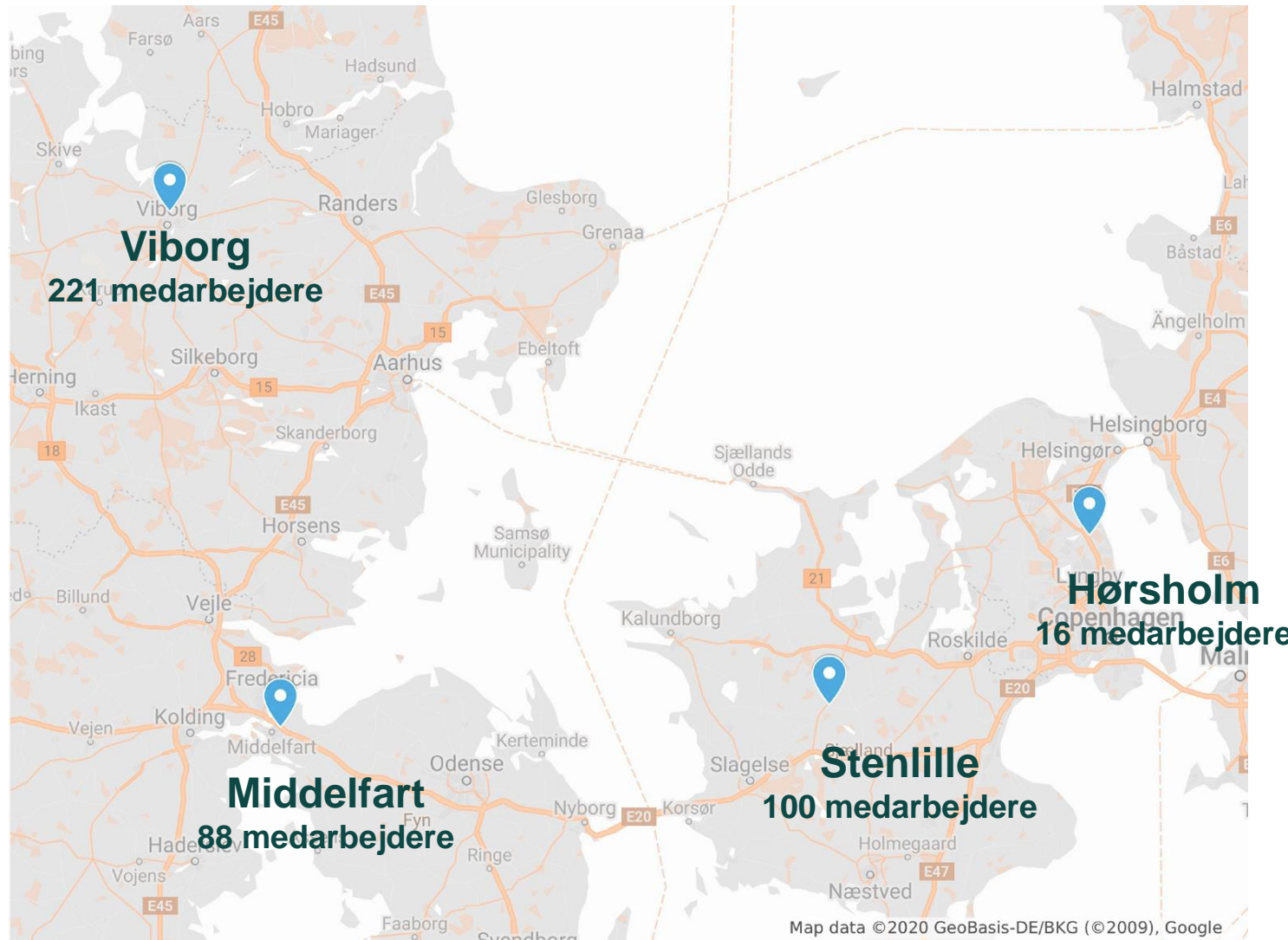
Evida er den danske gasdistributør og blev dannet den 1. oktober 2019.

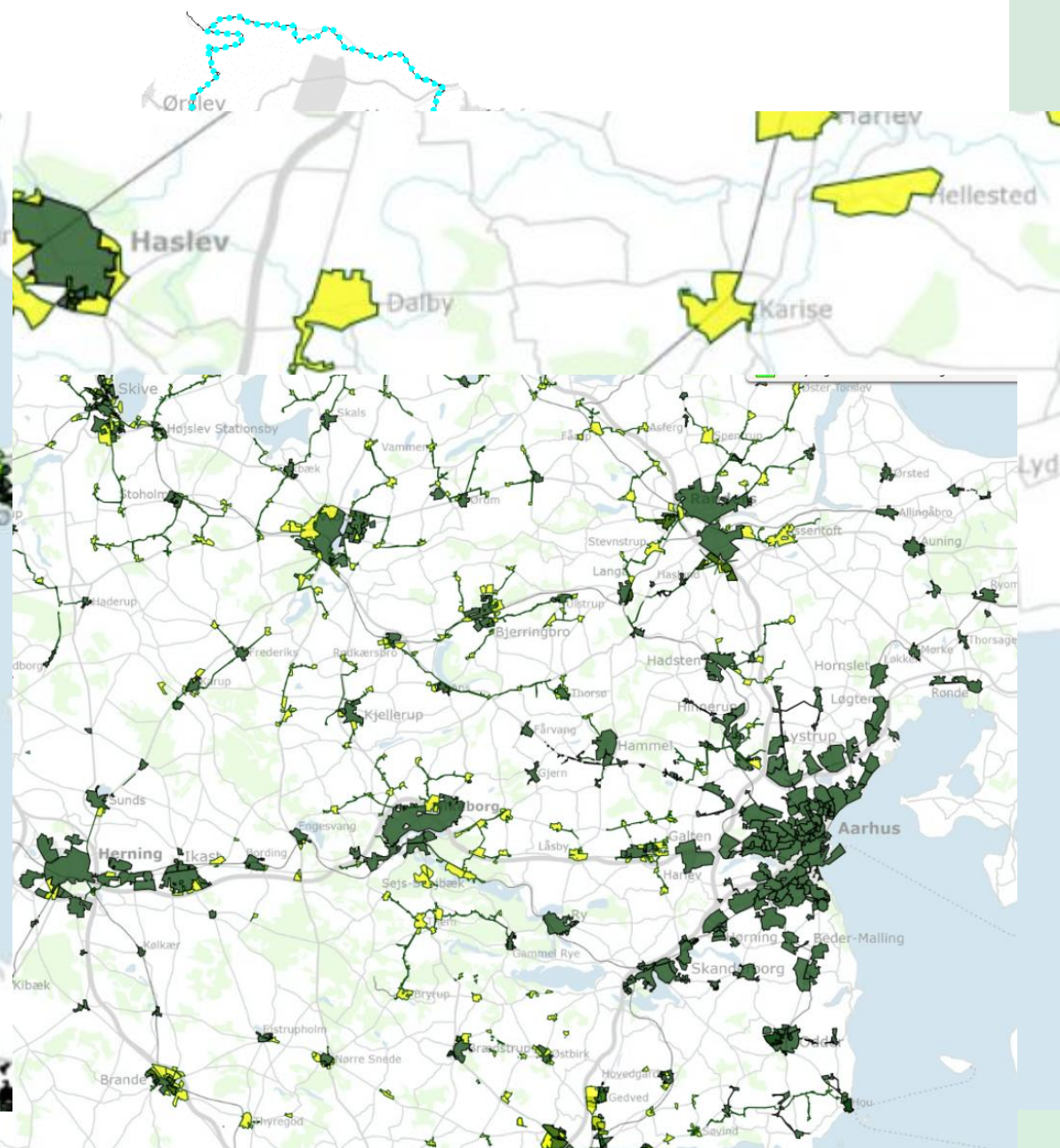
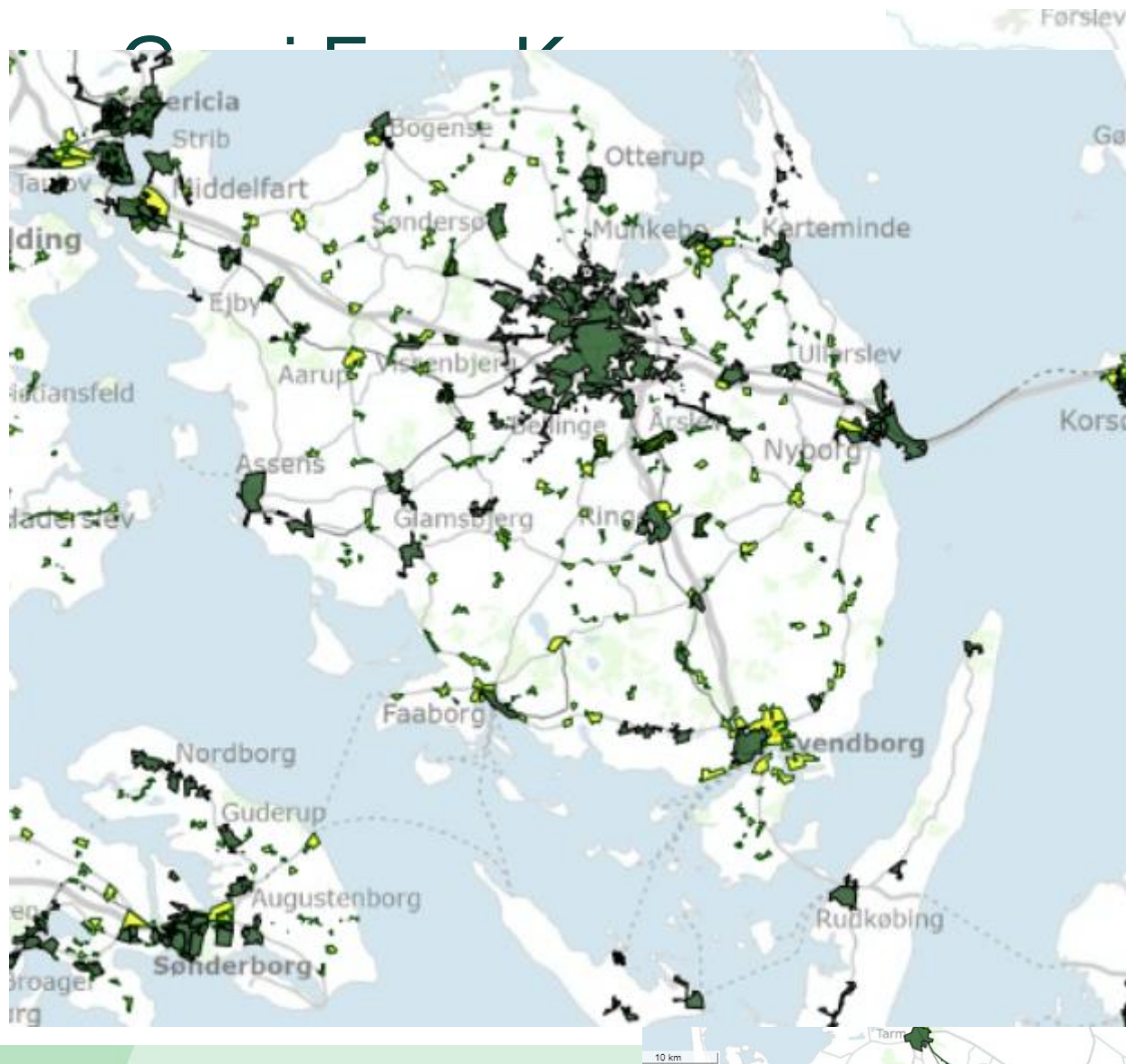
Vi er en fusion af det tidligere NGF Nature Energy, Dansk Gas Distribution og HMN GasNet.



Lokationer & medarbejdere

Pr. 1. januar 2021





Fremtiden for det danske gasnet

Klimaaftalen fra juni 2020 har medført en ændring i den forventede udvikling af gassektoren.

Der er politisk fokus på en udfasning af gas til specielt opvarmning – hvilket har betydet støtteordninger for fjernvarme og varmepumper, samt støtte til afkobling fra gasnettet.

Energistyrelsen har en forventning om, at gasforbruget for husholdninger vil falde med 47% i 2030 og 81% i 2040.

Gas vil dog stadig spille en central rolle i den danske varmeforsyning og som brændsel i industrien.

Adfærdsanalyse

Vi har i Evida lavet en adfærdsanalyse over gasforbrugernes tanker og valg ift. fremtidig varmforsyning.

- 16 % af de danske gasforbrugere forventer at udskifte sin kedel indenfor de næste to år. Herunder forventer de 83% at udskifte til en ny opvarmningsform.
- Gaskedlens alder er afgørende for at skifte den eksisterende kedel
- Økonomien er afgørende for valg af opvarmningstype



Figur 2: Sandsynligheden for at genvælge gas.

Adfærdsanalyse

	Kommune	Antal besvarelser	Forventer at skifte inden for to år	Andel med mindst to økonomiske prioriteringer	Andel der prioriterer anlæggets klimavenlighed	Andel der vil vælge fjernvarme ifølge vores model	Andel der vil vælge gas ifølge vores model	Andel der vil vælge varmepumpe ifølge vores model	Andel der vælger det, der bedst kan betale sig
Vest- og Sydsjælland	Faxe	360	16%	61%	37%	30%	21%	49%	35%
	Holbæk	888	15%	64%	46%	32%	20%	49%	34%
	Kalundborg	62	24%	66%	39%	28%	22%	50%	26%
	Næstved	961	20%	61%	43%	35%	20%	45%	30%
	Odsherred	127	16%	66%	31%	28%	22%	50%	33%
	Ringsted	241	18%	67%	41%	34%	20%	47%	33%
	Slagelse	748	14%	59%	39%	33%	20%	47%	32%
	Sorø	353	19%	60%	52%	31%	20%	49%	33%
	Stevns	258	12%	62%	41%	31%	20%	49%	31%
	Vordingborg	277	18%	58%	36%	31%	21%	48%	34%

Afkoblingsordning

Ordningen trådte i kraft d. 7. april 2021 og gælder for private husholdninger, som

- har et gasfyr installeret
- har et årligt forbrug (i seneste aflæsningsår) på mellem 100 m³ og 6.000 m³ gas, og
- ikke har et eller flere CVR-nr. med en omsætning på 50.000 kr. eller mere årligt registreret på adressen.

Kriterierne gælder også for udlejningsboliger.

Hvis ikke alle tre ovenstående kriterier er opfyldt koster det 7.017 kr. ekskl. moms.
For større forbrugere vil det være efter regning.

Fremtiden!

Det helt store spørgsmål: Lukker Evida for gassen?

NEJ!

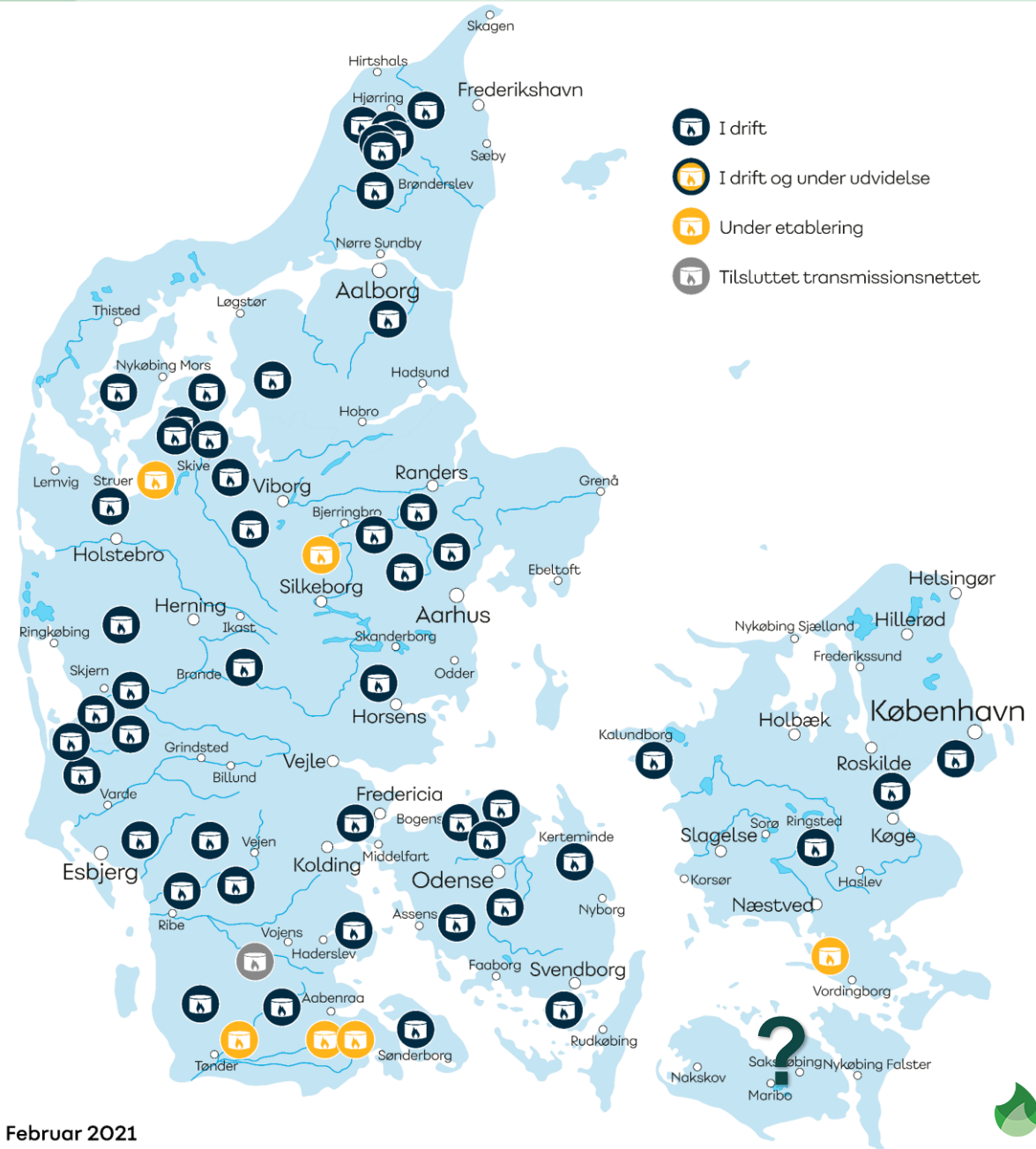
Evida har en forsyningspligt til de danske gasforbrugere. Herudover er der lavet aftaler med biogasanlæg, som skal have afsat deres bionaturgas.

Fremtidige tiltag ift. afgifter, politiske tiltag og lignende er dog svære at forudsige.

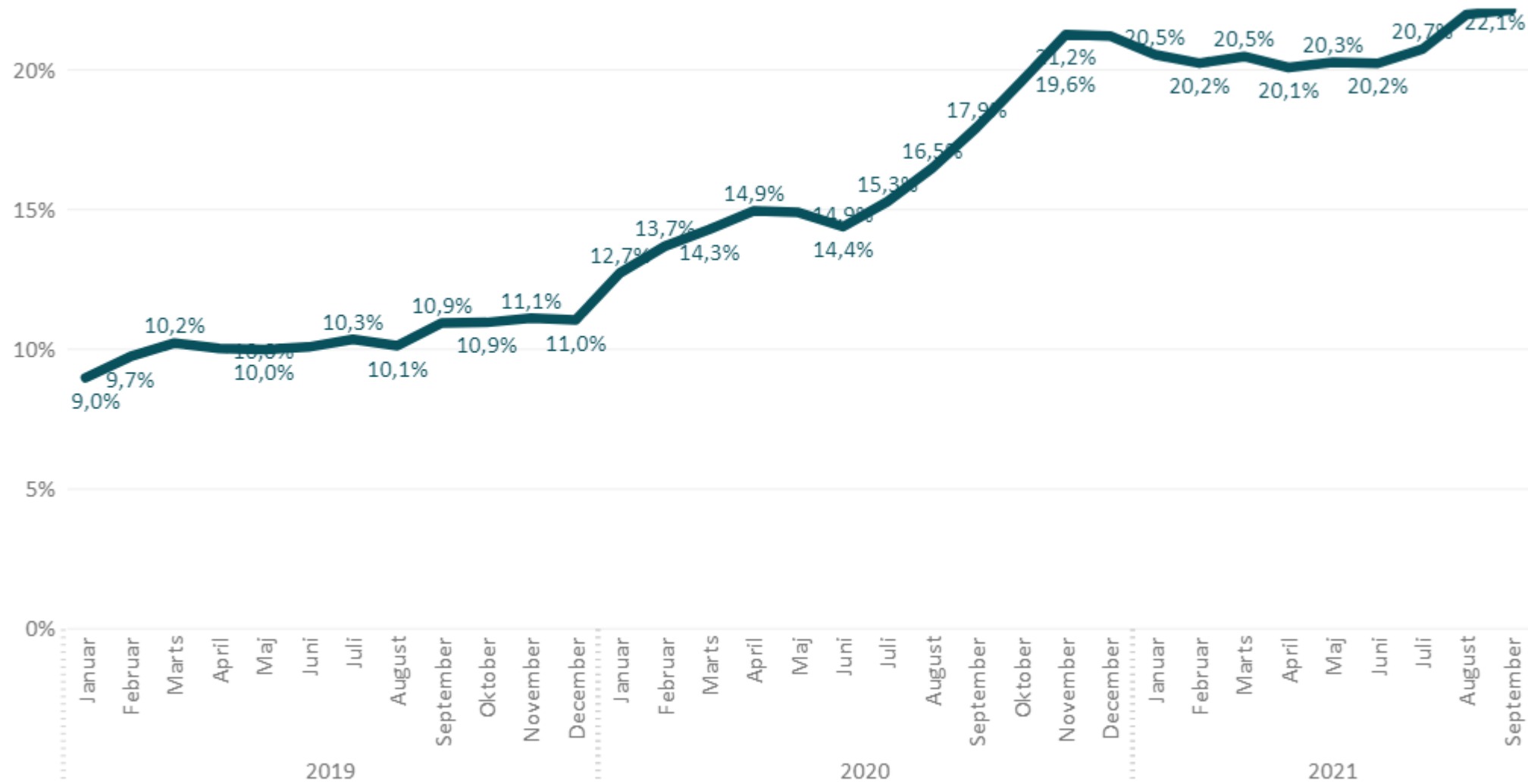
Biogas i gasnettet

Her ligger biogasanlæggene, som allerede er - eller er på vej til at blive – tilsluttet gasnettet.

Det vidtforgrene, sammenhængende gasnet sikrer, at biogassen kan nå langt omkring.



Andelen af biogas i gasnettet i forhold til dansk forbrug



Spørgsmål?