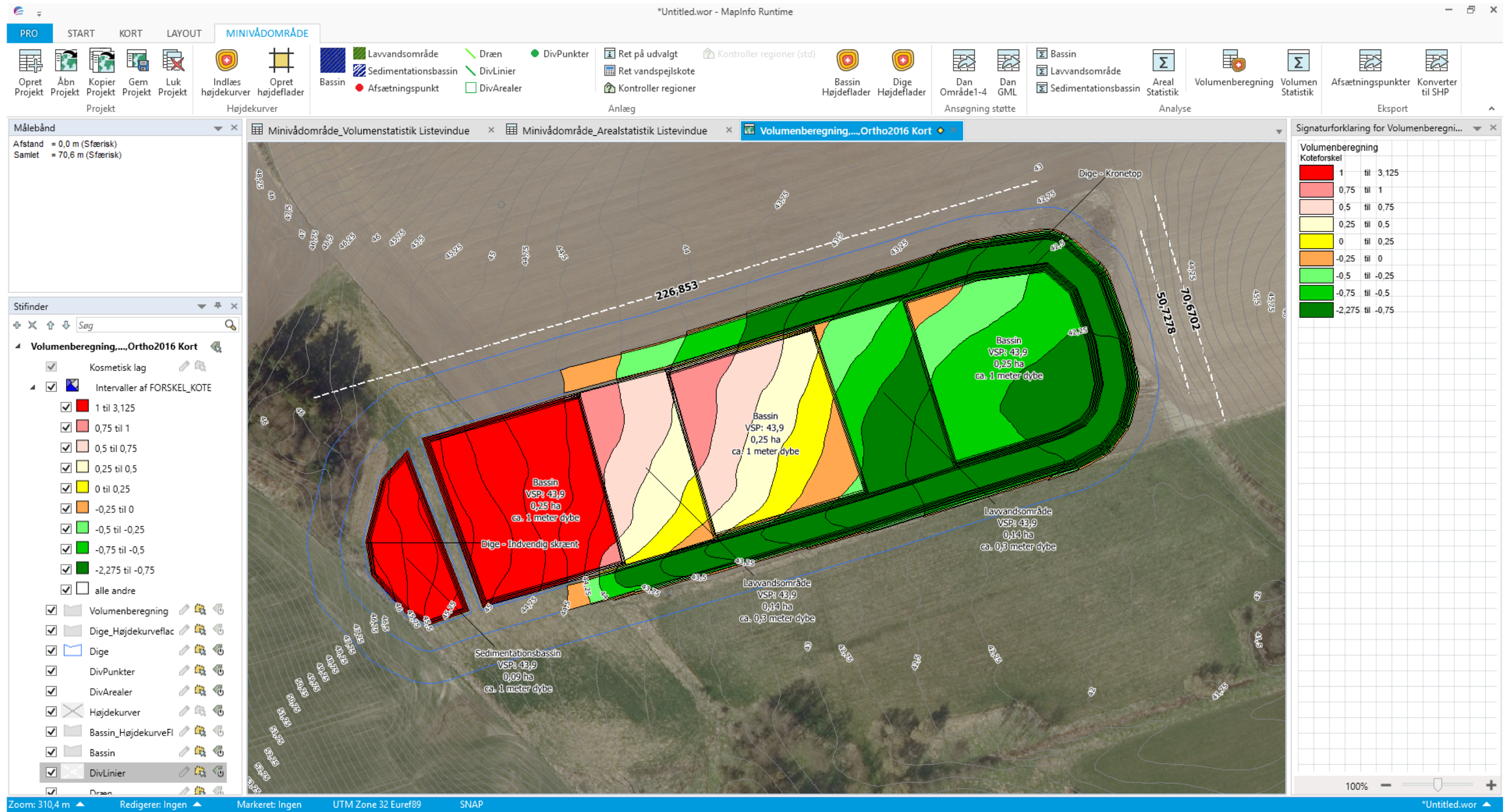


Længder på området (227x51m)



# Jordhåndtering

\*Untitled.wor - MapInfo Runtime

PRO START KORT LAYOUT MINIVÅDOMRÅDE

Opret Projekt Åbn Projekt Kopier Projekt Gem Projekt Luk Projekt

Indlæs højdekurver Opret højdeflader

Bassin Lavvandsområde Sedimentationsbassin Dræn DivPunkter Ret på udvalgt Ret vandspejlskote Kontroller regioner

Bassin Højdeflader Dige Højdeflader Dan Område1-4 Dan GML Anlæg Anøgning støtte

Bassin Lavvandsområde Sedimentationsbassin Areal Statistik Volumenberegning Volumen Statistik Afsætningspunkter Konverter til SHP

Målebånd Afstand = 0,0 m (Sfærisk) Samlet = 4.081.000 m (Sfærisk)

Stifinder

Volumenberegning,....Ortho2016 Kort

Intervaller af FORSKEL\_KOTE

- 1 til 3,125
- 0,75 til 1
- 0,5 til 0,75
- 0,25 til 0,5
- 0 til 0,25
- 0,25 til 0
- 0,5 til -0,25
- 0,75 til -0,5
- 2,275 til -0,75
- alle andre

Volumenberegning Dige\_Højdekurveflac Dige DivPunkter DivArealer Højdekurver Bassin\_HøjdekurveFl Bassin DivLinier Dræn

Tema	Navn	Areal, Ha	Areal, kvm	Arealfordeling, %	Afgraves, kbm	Påfyldes, kbm	Volumen, kbm	SORTERING	Tabel
Bassin	Bassin	0,76	7.571	0,0	5.694	-1.513	4.181	1	Bassin_Højdekurveflader
Lavvandsområde	Lavvandsområde	0,29	2.883	0,0	575	-1.239	-663	1	Bassin_Højdekurveflader
Sedimentationsbassin	Sedimentationsbassin	0,09	878	0,0	2.242	0	2.242	1	Bassin_Højdekurveflader
Bassin	-- SUM --	0,76	7.571	66,8	5.694	-1.513	4.181	2	Bassin_Højdekurveflader
Lavvandsområde	-- SUM --	0,29	2.883	25,4	575	-1.239	-663	2	Bassin_Højdekurveflader
Sedimentationsbassin	-- SUM --	0,09	878	7,7	2.242	0	2.242	2	Bassin_Højdekurveflader
-- SUM --	-- SUM --	1,14	11.332	100,0	8.511	-2.752	5.760	3	Bassin_Højdekurveflader
Dige	Dige - Indvendig skrænt	0,03	291	0,0	0	-363	-363	1	Dige_Højdekurveflader
Dige	Dige - Kronetop	0,27	2.653	0,0	0	-3.654	-3.654	1	Dige_Højdekurveflader
Dige	Dige - Udvendig skrænt	0,09	913	0,0	0	-793	-793	1	Dige_Højdekurveflader
Dige	-- SUM --	0,39	3.857	100,0	0	-4.810	-4.810	2	Dige_Højdekurveflader
-- SUM --	-- SUM --	0,39	3.857	100,0	0	-4.810	-4.810	3	Dige_Højdekurveflader
-- SUM --	-- SUM --	1,53	15.189	0,0	8.511	-7.562	950	1	TOTAL SUM --

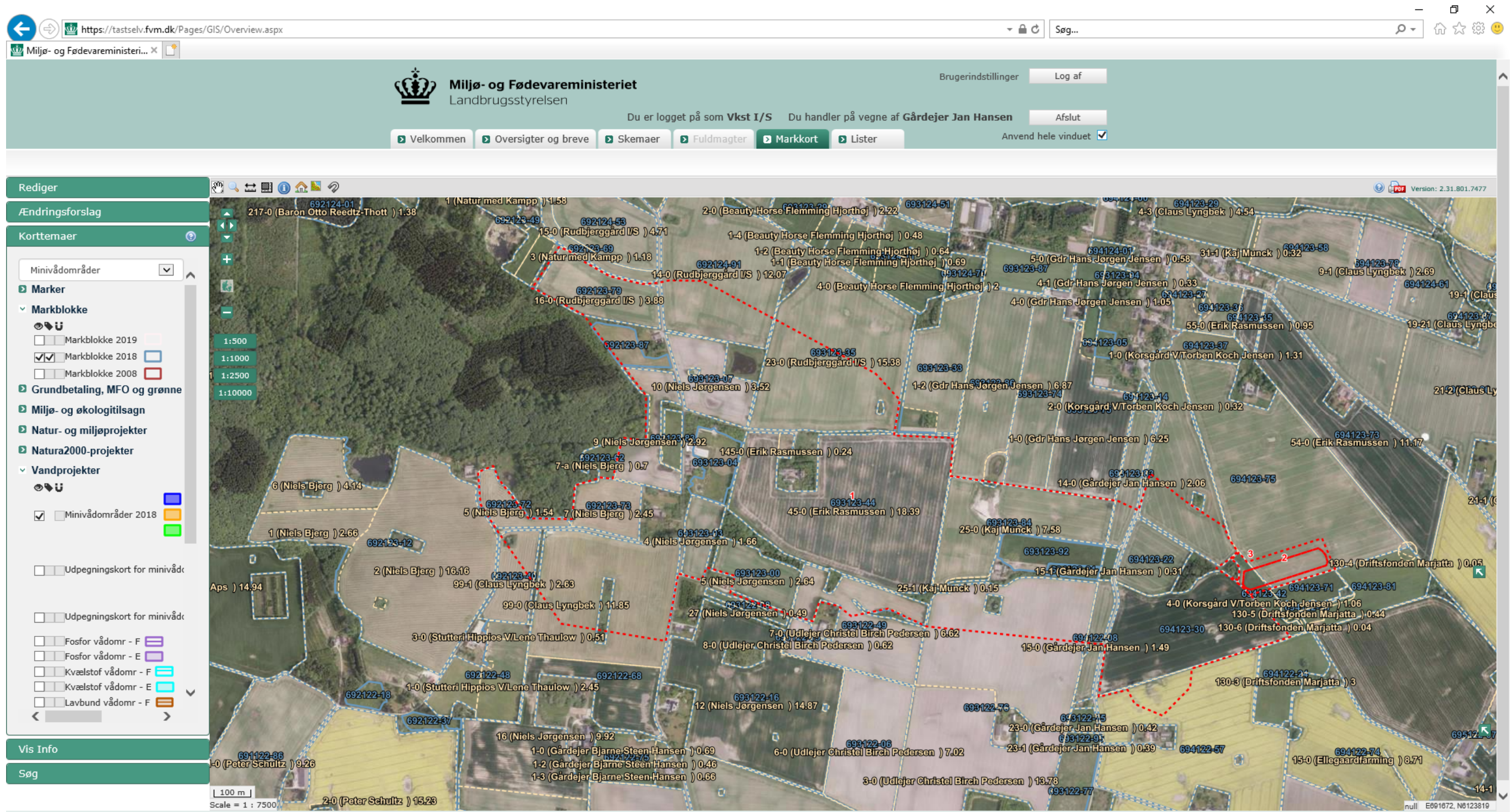
Signaturforklaring for Volumenberegning

Koleforskel	Farve	Start	Slut
1	Red	1	3,125
0,75	Light Red	0,75	1
0,5	Light Orange	0,5	0,75
0,25	Light Yellow	0,25	0,5
0	Yellow	0	0,25
-0,25	Orange	-0,25	0
-0,5	Light Green	-0,5	-0,25
-0,75	Green	-0,75	-0,5
-2,275	Dark Green	-2,275	-0,75

100%

poster 1 - 13 af 13 \*Untitled.wor

Estimeret drænopland til minivådområdet



Afvanding

Browser address bar: [https://scalgo.com/live/segas?ll=12.080647%2C55.203276&lrs=kortforsyningen\\_aerial%2Csegas%2Fdenmark%3Adhm2015%3A25832%3Acurrent%3Arain%3Aaflooded-watershed-delin&res=12.8&tool=watershed&watershed:](https://scalgo.com/live/segas?ll=12.080647%2C55.203276&lrs=kortforsyningen_aerial%2Csegas%2Fdenmark%3Adhm2015%3A25832%3Acurrent%3Arain%3Aaflooded-watershed-delin&res=12.8&tool=watershed&watershed:) Søg...

Miljø- og Fødevareministeriets... SEGES · SCALGO Live

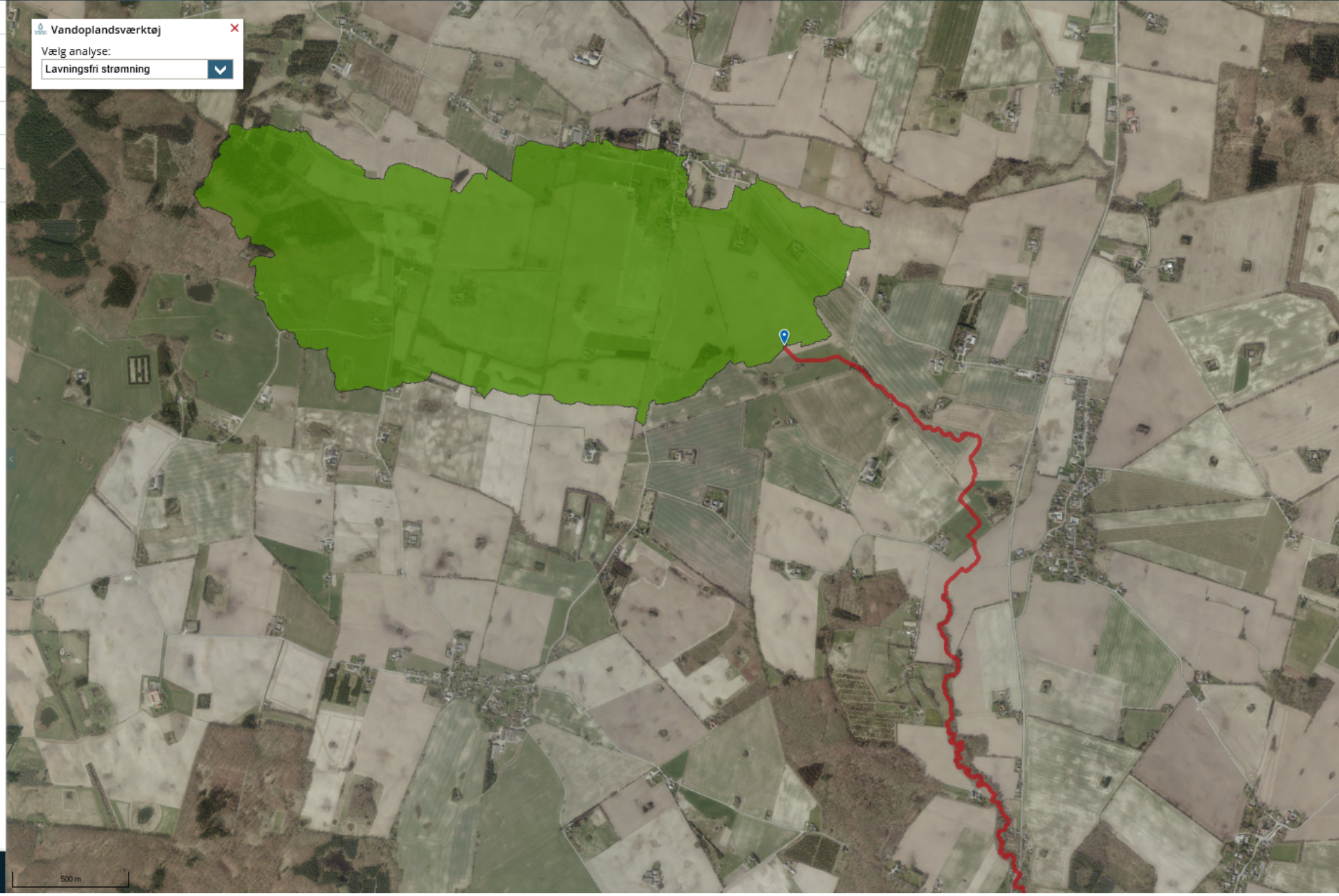
**SCALGO LIVE** Zoom Punktinfo Vandopland Arbejdsområde Download Profil

- > Analyser
- > GeoDanmark (natur)
- > GeoDanmark (teknik)
- > Højdedata
- > Højdekurver
- > SEGES
- ▼ Basiskort
  - Veje & stednavne
  - Skærmkort
  - Luftfoto
  - Intet

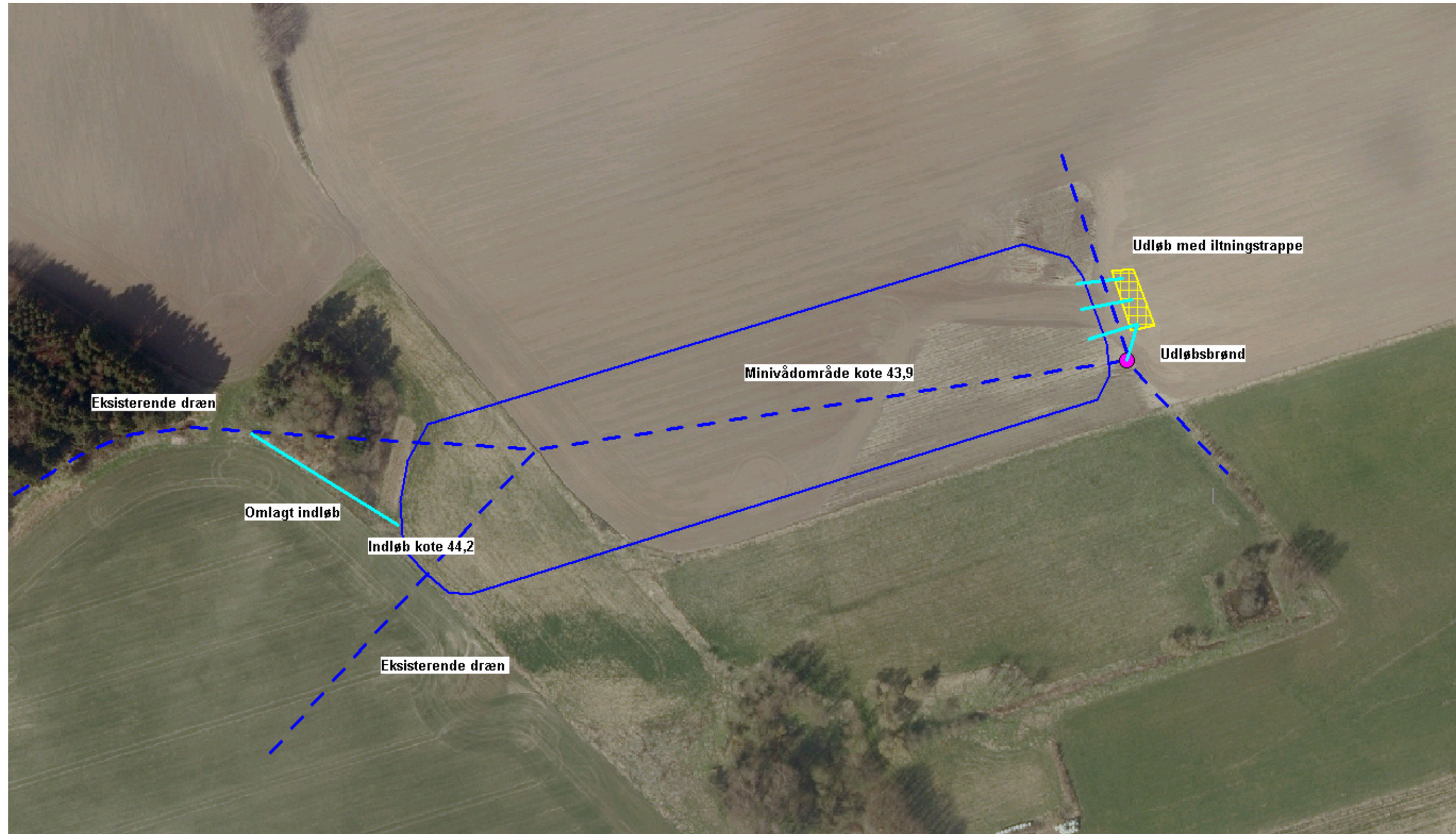
Vandoplandsværktøj  
Vælg analyse:  
Lavningsfri strømning

+ Tilføj

- > Analyser
- > GeoDanmark (natur)
- > GeoDanmark (teknik)
- > Højdedata
- > Højdekurver
- > SEGES
- ▼ Basiskort
  - Veje & stednavne
  - Skærmkort
  - Luftfoto
  - Intet



Detailkort



Lavnings, hvor mulden placeres

The screenshot shows the SCALGO Live web application interface. The browser address bar displays the URL: [https://scalgo.com/live/segas?ll=12.055695%2C55.215108&res=0.8&tool=measure&lrs=kortforsyningen\\_aerial](https://scalgo.com/live/segas?ll=12.055695%2C55.215108&res=0.8&tool=measure&lrs=kortforsyningen_aerial). The application header includes the SCALGO LIVE logo and navigation icons for Zoom, Punktinfo, Vandopland, Arbejdsområde, Download, and Profil. On the right side of the header, there are icons for Adresse, Funktioner, and Bruger.

The main content area displays an aerial photograph of a rural landscape with fields and a road. A red polygon is drawn on the map, and a measurement tool is active, showing a length of 224.47 m. A notification box in the top left corner states: "Nyt i SCALGO Live" and "SCALGO Live er blevet opdateret. Vis ikke denne meddelelse igen". A measurement information box in the bottom right corner shows "Opmåling" and "224,47 m" with buttons for "vis profil" and "eksporter linje".

On the left side, there is a sidebar menu with the following sections:

- Analysér
- GeoDanmark (natur)
- GeoDanmark (teknik)
- Højdedata
- Højdekurver
- Luftfoto
- SEGES
  - 2018 Egned over 300 kg N
  - 2018 Potentielt egned over 300 kg N
  - BES Naturtyper
  - BES Vandløb
  - Ikke egned – ådal
- Basiskort
  - Veje & stednavne
  - Skærmkort
  - Luftfoto
  - Intet

At the bottom left, there is a button labeled "Tilføj" with a plus icon. A scale bar at the bottom center indicates 100 m.