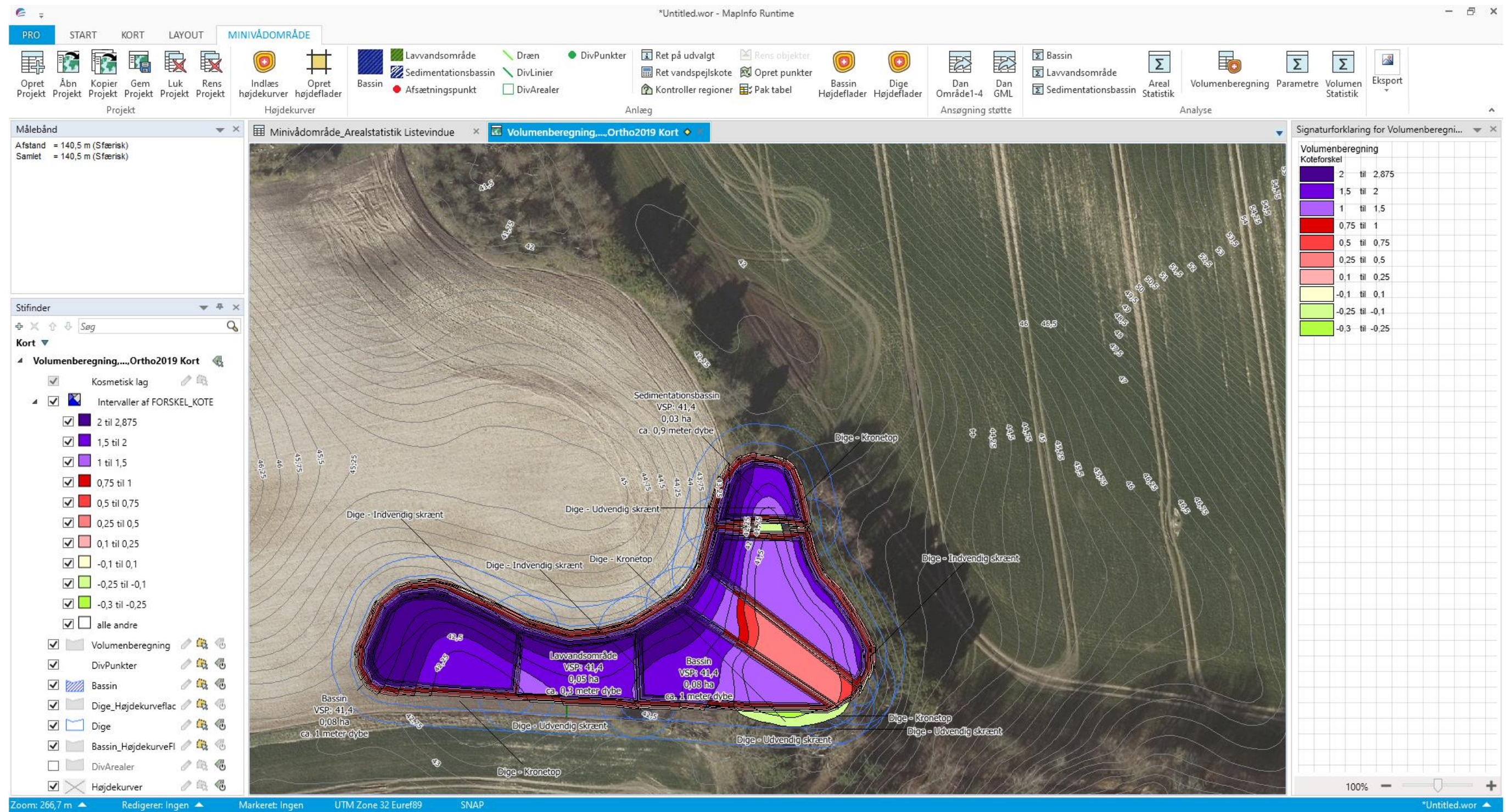


# Minivådområdet med dybder





# Områdets størrelse og estimerede jordmængder

\*Untitled.wor - MapInfo Runtime

PRO START KORT LAYOUT MINIVÅDOMRÅDE

Opret Projekt Åbn Projekt Kopier Projekt Gem Projekt Luk Projekt Rens Projekt

Indlæs højdekurver Opret højdeflader

Bassin Sedimentationsbassin Dræn DivPunkter

Ret på udvalgt Ret vandspejlskote Kontroller regioner

Rens objekter Opret punkter Pak tabel

Bassin Højdeflader Dige Højdeflader

Dan Område1-4 Dan GML

Bassin Lavvandsområde Sedimentationsbassin Areal Statistik

Volumenberegning Parametre Volumen Statistik Eksport

Målebånd  
Afstand = 140,5 m (Sfærisk)  
Samlet = 140,5 m (Sfærisk)

Stifinder  
Søg

Kort  
Volumenberegning,....Ortho2019 Kort  
Kosmetisk lag  
Intervaller af FORSKEL\_KOTE  
2 til 2,875  
1,5 til 2  
1 til 1,5  
0,75 til 1  
0,5 til 0,75  
0,25 til 0,5  
0,1 til 0,25  
-0,1 til 0,1  
-0,25 til -0,1  
-0,3 til -0,25  
alle andre  
Volumenberegning  
DivPunkter  
Bassin  
Dige\_Højdekurveflac  
Dige  
Bassin\_HøjdekurveFl  
DivArealer  
Højdekurver

Tema	Navn	Areal, Ha	Areal, kvm	Arealfordeling, %	Afgraves, kbm	Påfyldes, kbm	Volumen, kbm	SORTERIN	Tablet
Bassin		0,26	2.636	0,0	3.729	0	3.729	1	Bassin_Højdekurveflader
Bassin	Bassin	0,08	796	0,0	1.689	0	1.689	1	Bassin_Højdekurveflader
Bassin	-- SUM --	0,34	3.432	100,0	5.418	0	5.418	2	Bassin_Højdekurveflader
-- SUM --	-- SUM --	0,34	3.432	100,0	5.418	0	5.418	3	Bassin_Højdekurveflader
Dige	Dige - Indvendig skrænt	0,09	917	0,0	664	-2	663	1	Dige_Højdekurveflader
Dige	Dige - Kronetop	0,01	86	0,0	0	-16	-16	1	Dige_Højdekurveflader
Dige	-- SUM --	0,10	1.003	100,0	664	-18	647	2	Dige_Højdekurveflader
-- SUM --	-- SUM --	0,10	1.003	100,0	664	-18	647	3	Dige_Højdekurveflader
-- SUM --	-- SUM --	0,44	4.435	0,0	6.082	-18	6.065	1	TOTAL SUM --

Signaturforklaring for Volumenberegning

Volumenberegning  
Koteforskel

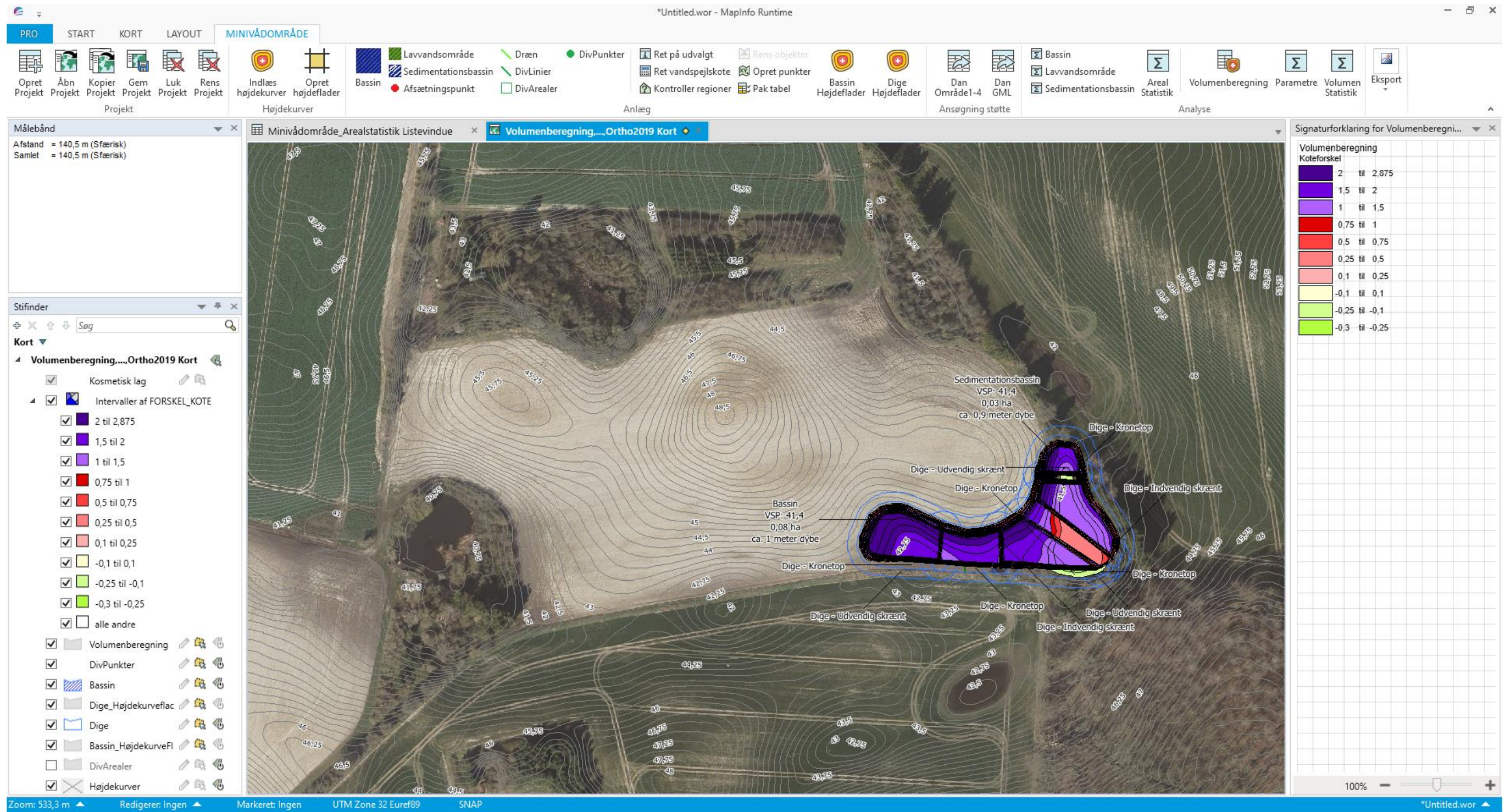
2 til 2,875  
1,5 til 2  
1 til 1,5  
0,75 til 1  
0,5 til 0,75  
0,25 til 0,5  
0,1 til 0,25  
-0,1 til 0,1  
-0,25 til -0,1  
-0,3 til -0,25

poster 1 - 9 af 9

\*Untitled.wor



# Beliggenhed i marken





# Afvanding fra området og topografisk opland

The screenshot displays the SCALGO LIVE web application interface. The browser address bar shows the URL: [https://scalgo.com/live/segas?res=3.2&ll=11.970403%2C55.306602&lrs=kortforsyningen\\_aerial%2Csegas%2Fdenmark%3A25832%3Acurrent%3Ain%3Aaflooded-watershed-delin%3Adhm2015&tool=watershed&watershed=](https://scalgo.com/live/segas?res=3.2&ll=11.970403%2C55.306602&lrs=kortforsyningen_aerial%2Csegas%2Fdenmark%3A25832%3Acurrent%3Ain%3Aaflooded-watershed-delin%3Adhm2015&tool=watershed&watershed=)

The application header includes the logo "SCALGO LIVE" and navigation icons for Zoom, Punktinfo, Vandopland (active), Arbejdsområde, Profil, and Eksportér. On the right side of the header, there are icons for Adresse, Hjælp, and Bruger.

The left sidebar contains a menu with the following items:

- > Holmegaard Hovedbygning
- > Analyser
- > Befæstelseskort
- > GeoDanmark (teknik)
- > Højdedata
- > Højdekurver
- > Matrikelkort (basis)
- > Plandata (wms)
- > SEGES
- > Basiskort
  - Veje & stednavne
  - Skærmkort
  - Luftfoto
  - Intet

The main map area shows an aerial view of a rural landscape with a red boundary line indicating a watershed. A specific area within this watershed is highlighted in green. A blue location pin is placed on the green area.

Two pop-up windows are visible:

- Vandoplandsværktøj**: A dropdown menu titled "Vælg analyse:" with the selected option "Lavningsfri strømning".
- Vandoplandsinformation**: A window displaying the following data:
  - Areal: 0,47 km<sup>2</sup>
  - > Befæstelse
  - > Jordart
  - > Info

At the bottom left, there is a "+ Tilføj" button. At the bottom center, a scale bar indicates 500 m. At the bottom right, there is an information icon (i).



# Estimeret drænopland

https://tastselv.fvm.dk/Pages/GIS/Overview.aspx

Miljø- og Fødevarerministeriet  
Landbrugsstyrelsen

Brugerindstillinger Log af

Du er logget på som **Vkst I/S** Du handler på vegne af **Vindsminde** Afslut

Velkommen Oversigter og breve Skemaer Fuldmagter **Markkort** Lister Anvend hele vinduet

Rediger

Ændringsforslag

Korttemaer

- VMPIII anlæg
- Vand- og naturprojekter 201
- Vand- og naturprojekter 201
- Vand- og naturprojekter 201
- Vand- og naturprojekter 201

Øvrige projektilskud

Jordbunds- og terrænforhold

Bilag 4 arters levesteder

Baggrundskort

- Forårsofoto 2020 forels
- SOP 2019\*
- SOP 2019
- Forårsofoto 2019
- SOP 2018
- Forårsofoto 2018
- SOP 2017
- Forårsofoto 2017
- SOP 2016
- SOP 2015
- SOP 2014
- SOP 2013
- SOP 2012
- SOP 2011
- DDO 2010
- DDO 2008
- Vejkort
- Intet baggrundskort

Vis Info

Søg



Eksempel på iltningstrappe

