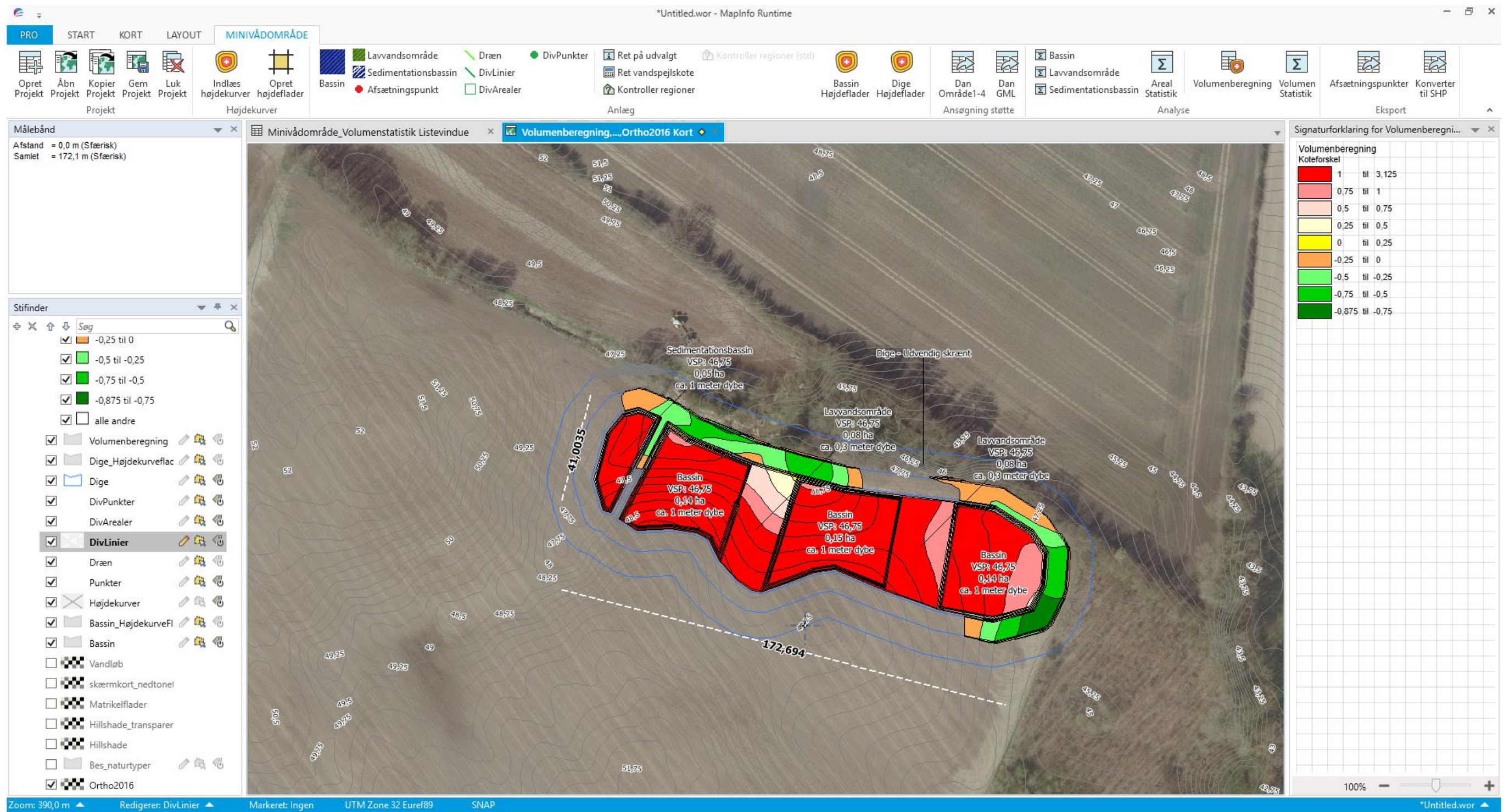
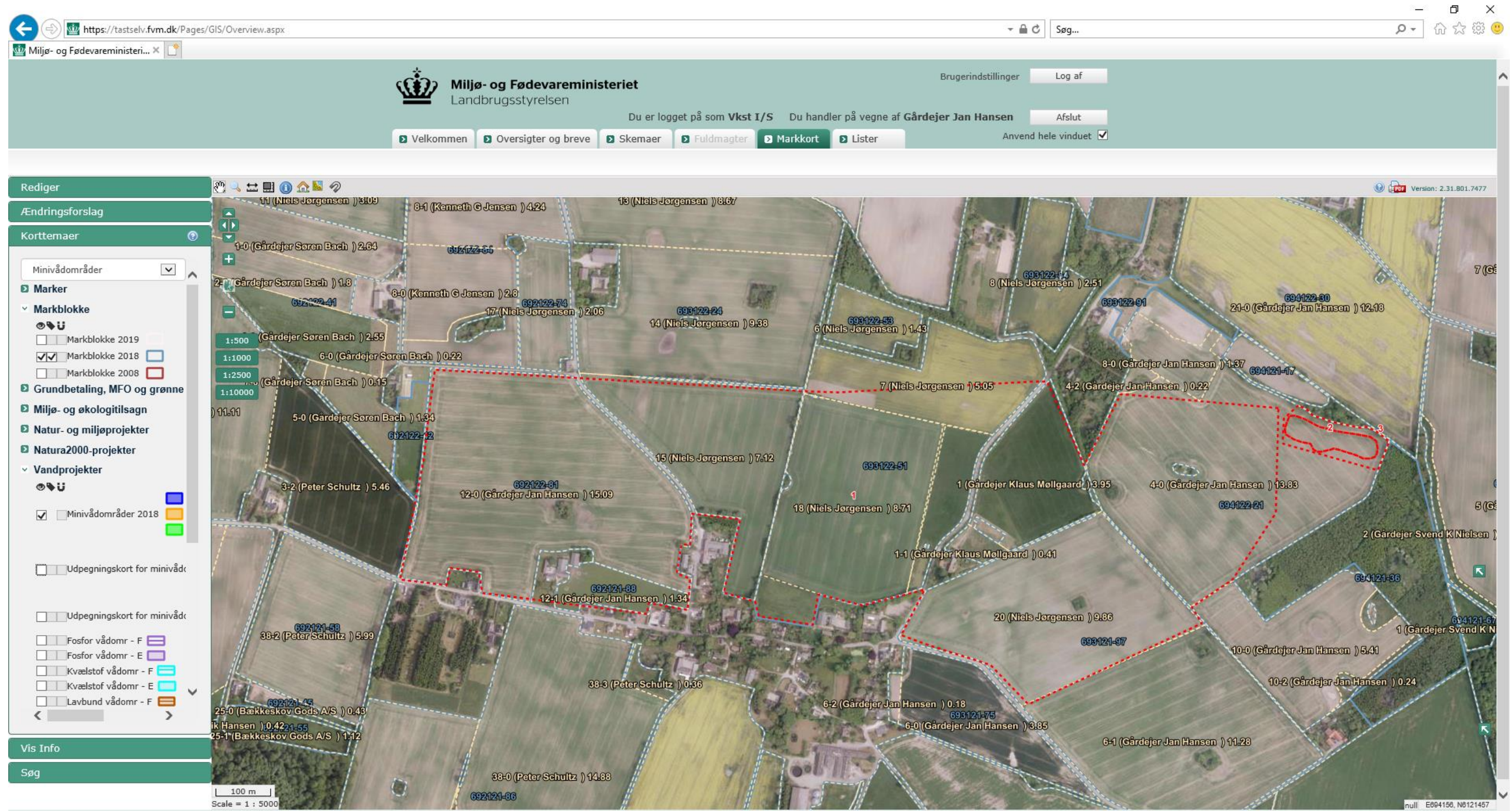


Længder på området (41x173m)



Minivådområde_Volumenstatistik Listevindue										
TEMA ▲	NAVN ▲	Areal, Ha	Areal, kvm	Arealfordeling, %	Afgraves, kbm	Påfyldes, kbm	Volumen, kbm	SORTERING ▲	TABEL ▲	
Bassin	Bassin	0,42	4.229	0,0	6.591	-2	6.590	1	Bassin_Højdekurveflader	
Lavvandsområde	Lavvandsområde	0,16	1.575	0,0	1.774	0	1.774	1	Bassin_Højdekurveflader	
Sedimentationsbassin	Sedimentationsbassin	0,05	472	0,0	615	0	615	1	Bassin_Højdekurveflader	
Bassin	-- SUM --	0,42	4.229	67,4	6.591	-2	6.590	2	Bassin_Højdekurveflader	
Lavvandsområde	-- SUM --	0,16	1.575	25,1	1.774	0	1.774	2	Bassin_Højdekurveflader	
Sedimentationsbassin	-- SUM --	0,05	472	7,5	615	0	615	2	Bassin_Højdekurveflader	
-- SUM --	-- SUM --	0,63	6.276	100,0	8.980	-2	8.979	3	Bassin_Højdekurveflader	
Dige	Dige - Indvendig skrænt	0,01	119	0,0	0	-36	-36	1	Dige_Højdekurveflader	
Dige	Dige - Kronetop	0,14	1.446	0,0	0	-602	-602	1	Dige_Højdekurveflader	
Dige	Dige - Udvendig skrænt	0,02	177	0,0	0	-53	-53	1	Dige_Højdekurveflader	
Dige	-- SUM --	0,17	1.742	100,0	0	-691	-691	2	Dige_Højdekurveflader	
-- SUM --	-- SUM --	0,17	1.742	100,0	0	-691	-691	3	Dige_Højdekurveflader	
-- SUM --	-- SUM --	0,80	8.018	0,0	8.980	-693	8.288	1	TOTAL SUM --	

Estimeret drænopland til minivådområdet



Browser address bar: https://scalgo.com/live/segas?ll=12.056673%2C55.204957&res=0.8&tool=zoom&lrs=kortforsyningen_aerial%2Csegas%2Fdenmark%3Adhm2015%3A25832%3Acurrent%3Arain%3Aflooded-watershed-delin&watershed=12.05271

SEGES - SCALGO Live

SCALGO LIVE

Zoom Punktinfo Vandopland Arbejdsområde Download Profil Adresse Funktioner Bruger

- > Analyser
- > GeoDanmark (natur)
- > GeoDanmark (teknik)
- ▼ Højdedata
 - Danmark/2007
 - Danmark/2015
 - Danmark/2015/Bygninger
- ▼ Højdekurver
 - Danmark/2015 0.25m (reference)
- > Luftfoto
- ▼ SEGES
 - 2018 Eget over 300 kg N
 - 2018 Potentielt eget over 300 kg N
 - BES Naturtyper
 - BES Vandløb
 - Ikke eget - ådal
- ▼ Basiskort
 - Veje & stednavne
 - Skærmkort
 - Luftfoto
 - Intet

100 m

Vandoplandsinformation

Opmåling
617,55 m |
vis profil eksporter linje

+ Tilføj

Placering af jord. Muldjorden placeres i lavninger på marken mens råjorden oplægges i en vold umiddelbart inden minivådområdet.

