



Kommuneplantillæg nr. 10

Vedtaget den 20.04.2017

Nyt rammeområde for teknisk anlæg

Offentligt bekendtgjort den 24.04.2017



Klagevejledning

Enhver med retlig interesse i kommunens afgørelser kan klage over formelle mangler i afgørelsen - de såkaldte retlige spørgsmål jf. Planlovens § 58, stk. 1, nr. 3.

Hvis du ønsker at klage over afgørelsen, skal klagen være indgivet til Planklagenævnet senest 4 uger efter, at afgørelsen er meddelt. Er afgørelsen offentliggjort, regnes klagefristen dog altid fra datoen for offentliggørelsen.

Du skal klage via Klageportalen, ved at logge på med din NEM-ID på www.borger.dk eller www.virk.dk.

En klage er indgivet, når den er tilgængelig for myndigheden i Klageportalen. Når du klager som privatperson, skal du betale et gebyr på kr. 900. Klager du som organisation eller virksomhed, skal du betale et gebyr på kr. 1.800. Du betaler gebyret med betalingskort i Klageportalen.

Planklagenævnet skal som udgangspunkt afvise en klage, der kommer uden om Klageportalen, hvis der ikke er særlige grunde til det. Hvis du ønsker at blive fritaget for at bruge Klageportalen, skal du sende en begrundet anmodning til Faxe Kommune. Kommunen sender derefter din anmodning til Planklagenævnet, som træffer afgørelse om, hvorvidt din anmodning kan imødekommes.

Faxe Kommunes afgørelse kan jf. Planlovens § 62, indbringes for domstolene. Søgsmål til prøvelse af afgørelser om forhold, der er omfattet af planloven, skal være anlagt inden 6 måneder efter, at afgørelsen er meddelt

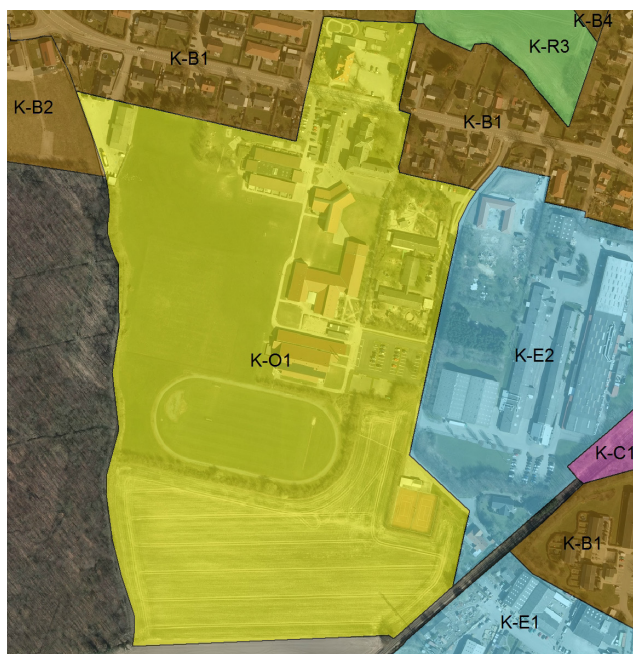
Tillæg nr. 10 til Faxe Kommuneplan 2013

BAGGRUND

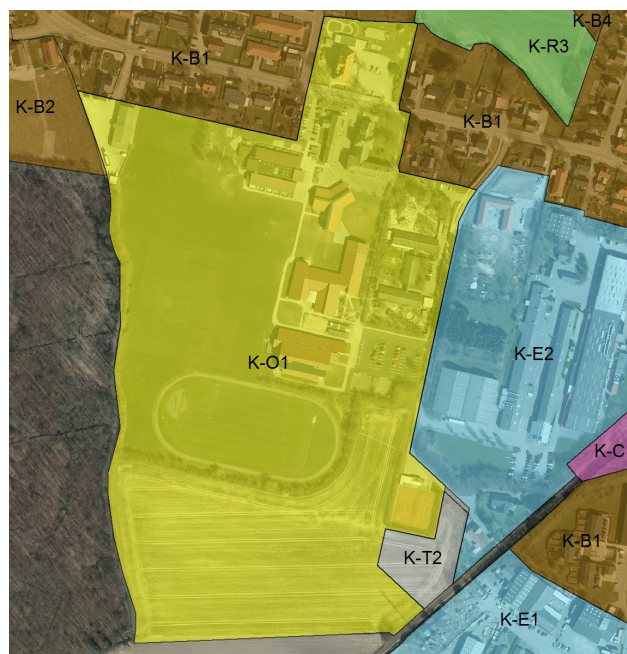
Karise Vandværks nuværende anlæg er utidssvarende og der er derfor behov for, at der opføres et nyt tidssvarende vandværk med en ny placering. Der er derfor udarbejdet et forslag til lokalplan (200-23), som muliggør et vandværk.

Afgrænsningen og anvendelsen af området i lokalplanforslag 200-23 afviger fra den udlagte ramme i Faxe Kommuneplan 2013. Området er i dag en del af et større område der er udlagt til offentlige formål, K-O1 (Karise Skole). Derfor er der parallelt med forslag til lokalplan 200-23 udarbejdet dette forslag til kommuneplantillæg (nr. 10), som ændrer lokalplanområdets anvendelse til tekniske anlæg, og desuden justerer på afgrænsningen af K-O1.

Rammeområde K-O1 og K-T2 afgrænses fremadrettet som vist på kortet nedenfor.



Rammeområder i Kommuneplan 2013



Forslag til nyt rammeområde K-T2

ÆNDRINGER

Justering af rammeområde K-O1

Med tillæg nr. 10 indskrænkes rammeområde K-O1 Karise Skole fra ca. 13,8 ha til 13,4 ha. Områdets fremtidige afgrænsning fremgår af kortet på næste side.

Der ændres ikke på rammeområdets bestemmelser.

Nyt rammeområde K-T2 – Vandværk i Karise

Det nye rammeområde bliver på 4171 m².

Bestemmelserne for det nye rammeområde K-T2 fremgår af skemaet nedenfor.

Nr.	Bebyggelses art	Max bebyggelse	Max bygningshøjde	Nuværende zoneforhold	Fremtidige zoneforhold
K-T2	Område til teknisk anlæg - Vandværk	10	8,5 m	Landzone	Byzone

Grundvandsinteresser

De områder kommuneplantillægget vedrører ligger ikke i et område med særlige drikkevandsinteresser og ikke i et nitratfølsomt indvindingsopland. Det vurderes derfor, at de ændringer, som følger af kommuneplantillæg nr. 10, ikke vil betyde en øget trussel af grundvandsressourcen.

Miljøscreening

I forbindelse med udarbejdelsen af dette kommuneplantillæg er der i henhold til "Lov om miljøvurdering af planer og programmer" gennemført en screening, der vurderer planens indvirkning på miljøet.

Screeningen har vist, at kommuneplantillægget ikke vil betyde en væsentlig miljømæssig påvirkning af området eller det omgivende miljø, fordi:

- Området ikke har særlige drikkevandsinteresser og ikke ligger i et nitratfølsomt indvindingsområde. Justeringen af rammeområde K-O1 vurderes ikke at betyde øget trussel af grundvandsressourcen.

På dette grundlag har Byrådet vurderet, at der ikke er behov for at gennemføre en miljøvurdering i forbindelse med tillæg nr. 10 til Kommuneplan 2013.

Miljøscreeningen kan rekvireres ved henvendelse til Faxe Kommune, Center for Plan og Miljø.

Vedtagelsespåtegning

I henhold til lov om planlægning vedtages Kommuneplantillæg nr. 10, endeligt.

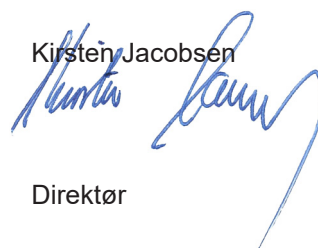
Faxe byråd d. 20.04.2017

Knud Erik Hansen

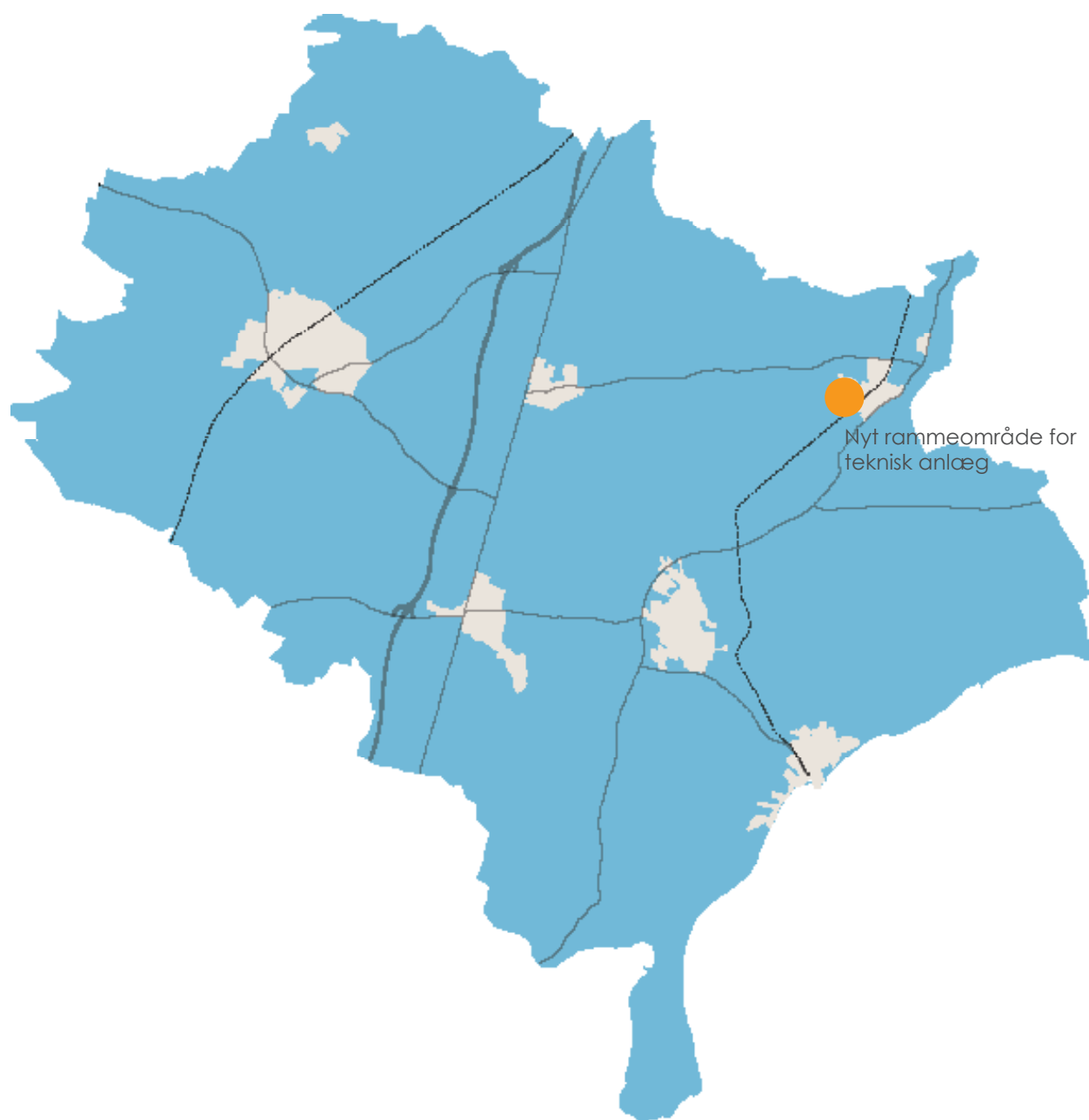


Borgmester

Kirsten Jacobsen



Direktør



Nyt rammeområde for
teknisk anlæg

