



Vandløbsgruppen  
Center for Plan og Miljø, Faxe Kommune  
Frederiksgade 9  
4690 Haslev

Postadresse:  
Plan  
Frederiksgade 9 - 4690 Haslev

Telefon: 56 20 30 00  
Telefax : 56 20 30 01  
[www.faxekommune.dk](http://www.faxekommune.dk)

Kontoradresse:  
Frederiksgade 9  
4690 - Haslev

Direkte: 56203019  
Mail: [mleis@faxekommune.dk](mailto:mleis@faxekommune.dk)

Dato: 28-01-2020  
j./sagsnr. 01.00.00-P20-1-19

## Ansøgning om lukning af dræn på matriklerne 8ah Troelstrup By, Haslev og 8f, Lysholm By, Haslev

---

**Ejendommen:** Matr.nr. 8ah Troelstrup By, Haslev  
Matr. nr. 8f Lysholm By, Haslev

---

**Beliggende:** Lysholm Skolevej 8, 4690 Haslev

---

### Indledning

Faxe Kommunes planafdeling ansøger om tilladelse til at lukke eksisterende dræn på ejendommen matr. nr. 8ah Troelstrup By, Haslev og 8f, Lysholm By, Haslev. Drænenes placering og hvor de lukkes fra fremgår af Kort 1. For så vidt angår drænet på matr. 8f, er der kun tale om en lukning af stykket syd for drænlukningslinjen (Kort 1).

Formålet med lukningen af drænene er, at arealet ønskes tilplantet med skov. Projektet finansieres af Growing Trees Network Foundation med midler fra indsamlingen Danmark Planter Træer. Støtten er ved tilsagn bl.a. betinget af, at områdets naturlige hydrologi genoprettes, hvilket fordrer at områdets dræn lukkes.

*Vandets afstrømning på arealet og mulig indflydelse på nabogrundene*  
Drænene er placeret helt opstrøms i det kendte drænsystem. Som minimum et, men med stor sandsynlighed to, af drænenes forgreninger fungerer i dag som overløbsdræn for områdets vandhul beliggende i kote 54 (Kort 1). På baggrund af planafdelingens terrænanalyser (Kort 1) forekommer det mest sandsynligt at overskudsvandet fra vandhullet, der naturligt kan opstå ved større regnhændelser, vil løbe nord-/nordvest ind over resten af matr. 8f.

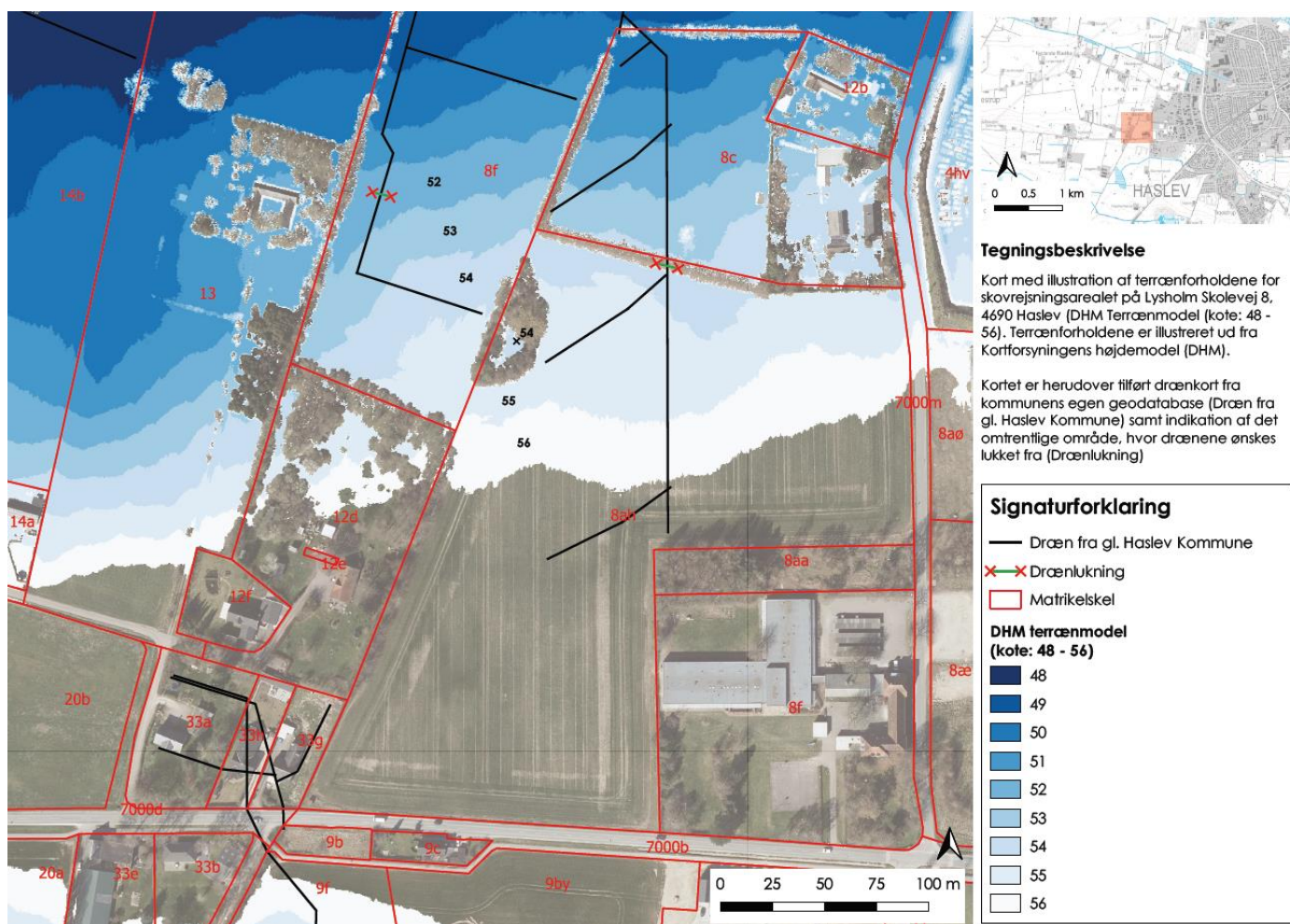
Faxe Kommune ejer begge matrikler og har i en årrække forpagtet jorden på hele 8ah og 8f ud til jordbrugsformål. Forpagtningskontrakten er delvist opsagt fra og med d. 1. april 2020. Der er ikke sået noget på det areal, der ønskes tilplantet, og arealet ligger for nuværende hen som stubmark. For så vidt angår selve skovrejsningsarealet forventes der derfor ikke at være noget tab for forpagteren i forbindelse med en lukning af drænene før d. 1. april 2020. Samme forpagter har imidlertid stadig dyrkningsretten på resten af matriklen 8f nord for skovrejsningsområdet. Lukning af drænene



kan medføre tilløb af overskudsvand fra det sydliggende vandhul (Kort 1). Dette kan i sidste ende medføre et tab i indtjening, da jordens dyrkningsegnethed gøres mere usikker.

Der kan også være en risiko for, at overskudsvand fra det sydliggende vandhul, kan løbe nordøst ind på matr. 8c (Kort 1). Området er dog tilsyneladende drænet, med en forgrening ud på ejendommen, i det sydvestlige hjørne (lige nord for vandhullet), som givetvis kan tage optage tilløbende overskudsvand.

Hvorvidt vandet nedsiver på skovrejsningsområdet inden tilløb til de nordliggende arealer samt hvorvidt vandet samler sig på arealet nord for eller løber videre nedstrøms er behæftet med en del usikkerhed og kan afhænge meget af den pågældende regnmængde, jordens nedsivningsevne m.m.



**Kort 1: Kort med illustration af terrænforholdene for skovrejsningsarealet (Haslev Folkeskov) på Lysholm Skolevej 8, 4690 Haslev. Udarbejdet på baggrund af Kortforsynings højdemodel (DHM) i udsnit der angiver kote: 48 – 56.**

Med venlig hilsen

Morten Leisgaard Storgaard  
Landzone medarbejder

