

# Faxe Fjernvarmeselskab A.m.b.a.

Projektforslag

Genberegning af fjernvarmeforsyning af Faxe Syd

Udarbejdet af: Jesper K. Hulgard  
Kontrolleret af: Jacob S. Petersen  
Godkendt af: Jesper K. Hulgard  
Dato: 04.10.2024  
Version: 1  
Projekt nr.: 1017506

**ARTELIA A/S**  
Næstvedvej 1  
DK-4760 Vordingborg  
+45 5537 1600  
CVR: 64 04 56 28  
[www.artelia.dk](http://www.artelia.dk)

## Indholdsfortegnelse

<b>1</b>	<b>Indledning.....</b>	<b>4</b>
<b>2</b>	<b>Konklusion.....</b>	<b>4</b>
<b>3</b>	<b>Ansvarlig.....</b>	<b>5</b>
<b>4</b>	<b>Forholdet til kommunal varmeplanlægning m.v. ....</b>	<b>5</b>
4.1	Fjernvarmepuljen.....	5
<b>5</b>	<b>Beskrivelse af genberegning af fjernvarmeprojekt.....</b>	<b>5</b>
5.1	Forsyningsområde og varmebehov .....	5
5.2	Varmeproduktion.....	7
5.3	Ledningsanlæg .....	7
5.4	Anlægsoverslag.....	8
<b>6</b>	<b>Alternativ, individuelle luft/vand varmepumper .....</b>	<b>8</b>
<b>7</b>	<b>Forudsætninger for økonomiske vurderinger .....</b>	<b>9</b>
7.1	Investeringer .....	9
7.2	Brændselspriser, fjernvarmetarif og elpris .....	10
7.3	Drifts- og vedligeholdelsesudgifter .....	10
<b>8</b>	<b>Økonomiske vurderinger .....</b>	<b>10</b>
8.1	Selskabsøkonomi .....	11
8.2	Brugerøkonomi .....	11
8.3	Samfundsøkonomisk sammenligning .....	11
8.4	Følsomhedsanalyse.....	12
<b>9</b>	<b>Miljøforhold.....</b>	<b>13</b>

## Bilag:

Bilag 1: Kort over forsyningsområde

Bilag 2: Samfundsøkonomi

Bilag 3: Adresseliste

Bilag 4: Nærvare tilbud på 9 kW luft/vand varmepumpe installation

Bilag 5: Licitationspriser fra Faxe Syd maj 2023

## 1 Indledning

Faxe Fjernvarmeselskab a.m.b.a. ansøger med dette projektforslag Faxe Kommune om ændring fra fjernvarmeforsyning til individuel varmeforsyning for området Faxe Syd. Projektforslaget er udarbejdet i henhold til:

- Lov om Varmeforsyning LBK nr. 124 af 02/02/2024
- Bekendtgørelse om godkendelse af projekter for kollektive varmeforsyningsanlæg (Projektbekendtgørelsen) BEK nr. 697 af 06/06/2023
- Samfundsøkonomiske beregningsforudsætninger af februar 2022

Projektforslaget fremsendes til byrådet med henblik på afgørelse efter § 4 i "Lov om varmeforsyning" vedrørende godkendelse af projekter.

Projektforslaget er udarbejdet på baggrund af markant højere modtagne licitationspriser fra maj 2023, der blev indhentet med henblik på at udrulle fjernvarme til området Faxe Syd fra tidligere projektforslag.

Området, der med vedtagelse af projektforslaget udlægges til individuel varmeforsyning, er vist på oversigtskortet i bilag 1. Det sker på baggrund af en beregning af forsyning med luft/vand-varmepumper sammenlignet med fjernvarmeforsyning baseret på nye beregninger og forudsætninger i forhold til det tidligere godkendte projektforslag.

Der er vedlagt adresseliste i bilag 3.

## 2 Konklusion

Projektforslaget viser, at der negativ samfundsøkonomi ved at konvertere til fjernvarme i projektområdet. Sammenlignet med alternativet medfører fjernvarmeforsyning en samfundsøkonomisk meromkostning på ca. 13,5 mio. kr.

Beregninger omfatter perioden 2025-2044 og der er for investering i lednings- og brugeranlæg indregnet scrapværdier for 2044. Der er foretaget følsomhedsberegninger nærmere beskrevet i afsnit 8.4

Det er vurderet unødvendigt at medtage selskabs- og brugerøkonomi, da godkendelsesgrundlaget for projektforslaget er den samfundsøkonomiske gevinst/tab, som viser et tydeligt tab.

Klimamæssigt medfører fjernvarmeforsyning en merudledning af CO<sub>2</sub> på ca. 230 tons over 20 år.

### 3 Ansvarlig

Faxe Fjernvarmeselskab A.m.b.a. er ansvarlig for projektforslaget.

Kontaktperson er: Formand for bestyrelsen Mogens Pedersen, e-mail: [mcp.faxe@mail.dk](mailto:mcp.faxe@mail.dk)

Projektforslaget er udarbejdet med assistance fra Artelia A/S, Næstvedvej 1, 4760 Vordingborg.

Kontaktperson hos Artelia: Jesper K. Hulgard, e-mail: [jehu@arteliagroup.dk](mailto:jehu@arteliagroup.dk)

### 4 Forholdet til kommunal varmeplanlægning m.v.

#### 4.1 Fjernvarmepuljen

Faxe Fjernvarme vil efter gældende regler og proces, meddele Energistyrelsen om annullering af bevilligede tilskudsmidler.

### 5 Beskrivelse af genberegning af fjernvarmeprojekt

#### 5.1 Forsyningsområde og varmebehov

Jævnfør godkendte projektforslag omhandlende Faxe Syd projektområdet tager nærværende projektforslag udgangspunkt i præcis samme område og fordeling af ejendomme.

Området Faxe Syd består hovedsageligt af fritliggende boliger, især parcelhuse, men også af rækkehuse. Boligerne varmforsynes i dag af en bred vifte af varmekilder; naturgas, gasolie, fast brændsel (biomasse), elvarme og varmepumper. Se opvarmningsform for bygninger i området i Figur 1.

Der er identificeret 329 relevante bygninger i BBR i forbindelse med fjernvarmeforsyning. Baseret på tal fra Evida er det dog konstateret at der er minimum 343 individuelle potentielle forbrugere, da én bygning i BBR godt kan dække over flere individuelle forbrugere.

I potentiale vurderingen er inkluderet bygninger som i dag forsynes af naturgas, olie og fast brændsel (biomasse). Hovedvægten af bygningerne har naturgas som primær opvarmningsform. Der er i Tabel 1 desuden angivet antallet af potentielle forbrugere med elvarme. Der forventes dog ikke stor tilslutning fra disse adresser, da det enten er direkte elvarme eller varmepumpeanlæg. Som tommelfingerregel koster det ca. 100.000 kr. at konvertere en bygning til et vandåren varmesystem. Derfor er der konservativt regnet med 0% konvertering af el-opvarmede bygninger.

Der er i potentiale vurderingen ikke inkluderet bygninger registreret som "Varmepumpeanlæg" og "Andet", som blandt andet inkluderer ikke-opvarmede bygninger. Der er 12 bygninger, som er udeladt, inden for disse kategorier.

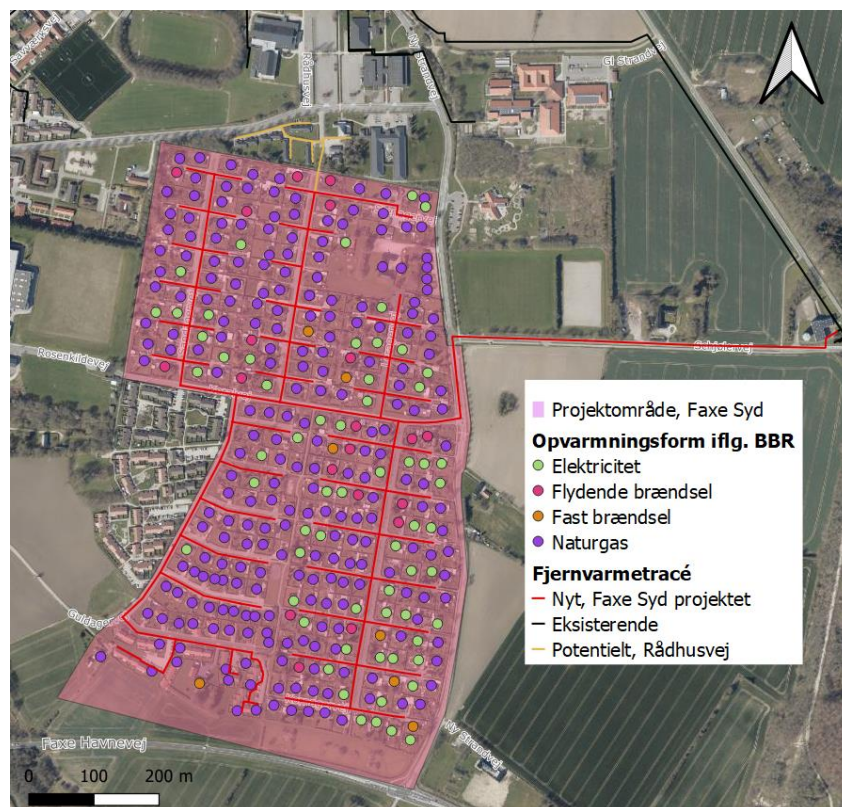
Varmeforbruget er for naturgasforbrugere baseret på behovsdata indhentet fra EVIDA i februar 2022. Opgivne data fra Evida fra 2022 vurderes til at være retvisende, da erfaring fra andre projekter har vist marginal ændring i varmebehov ud fra Evidas data siden 2022 til 2024. Dette vil ikke være tilfældet hvis der sammenlignes mellem 2022 og 2023, da udbruddet af krig i Ukraine påvirkede naturgasprisen negativt, og derved også borgernes forbrug.

Øvrige varmebehov er beregnet i forhold til BBR-areal. Der er erfaringsmæssigt antaget et årsvarmebehov på 120 kWh/m<sup>2</sup> for boligareal og 100 kWh/m<sup>2</sup> for erhvervsareal.

Arealer og beregnet varmemeforbrug for potentielle forbrugere fremgår af Tabel 1.  
 Der er for område opgjort et samlet BBR-areal på 46.989 m<sup>2</sup> for de 343 potentielle forbrugere, og det samlede varmemeforbrug er estimeret til 4.961 MWh pr. år.

	Gasolie	Naturgas	Fast brændsel	EI	I alt
Antal potentielle forbrugere	12	268	6	57	343
Areal jf. BBR, m <sup>2</sup>	1.753	36.437	1.039	7.760	46.989
Varmebehov, MWh	210	3.695	125	931	4.961
Starttilslutnings %	83,3%	75%	50%	0%	62%
Slutttilslutning %	91,7%	90%	67%	0%	74%
Tilsluttede år 1, antal stik	10	200	3	0	213
Tilsluttede år, 1 m <sup>2</sup>	1.461	27.192	520	0	29.172
Varmebehov pr. tilslutning, MWh/år	17,5	13,8	20,8	16,3	
Varmebehov konverteret, MWh/år	175	2.757	62	0	2.995
Varmeandel	6%	92%	2%	0%	

Tabel 1 - Samlet oversigt over varmebehov og areal for fjernvarmeprojektområdet.

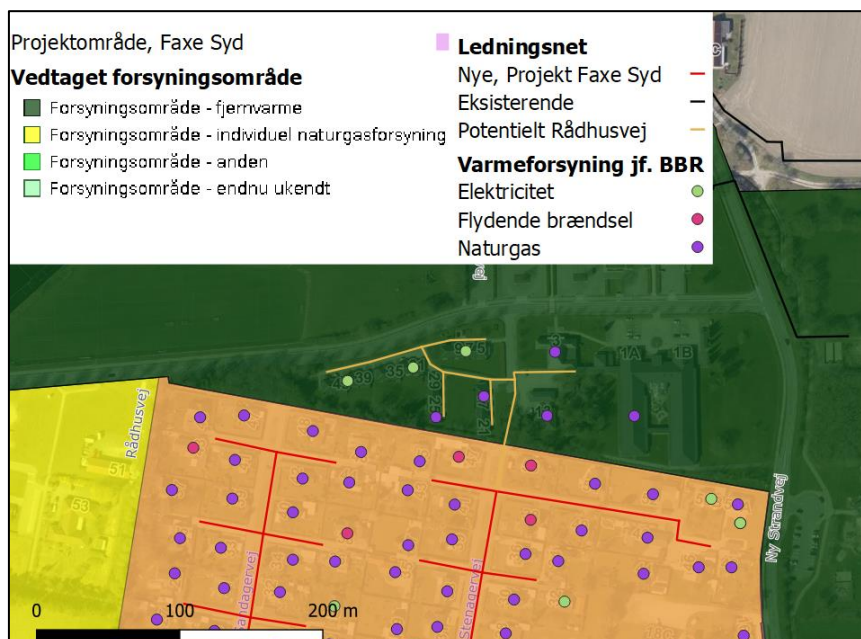


Figur 1. Hovedkilde til eksisterende opvarmning af ejendomme iht. BBR, område-afgrænsning, samt nyt fjernvarmetracé (projektet).

Der er forventning om tilslutning af minimum 213 forbrugere svarende til 62 %.  
 Der er antaget en slutttilslutning efter 10 år på 255 forbrugere, svarende til ca. 74 %.

### 5.1.1 Rådhusvej

Rådhusvej er ikke medregnet i nærværende projektforslag. Figur 2 viser området, der i dag er udlagt til fjernvarmeforsyning. Nærværende projektforslag inkluderer udelukkende samme område som godkendte projektforslag fra marts 2022.



Figur 2. Nord for projektområdet findes området omtalt som Rådhusvej.

### 5.2 Varmeproduktion

Det samlede varmebehov an forbruger udgør i første driftsår – ved forventet tilslutning – 2.995 MWh. Den tilsvarende varmeproduktion i fjernvarmeprojektet, inklusiv ledningstab (24 %), og produktionsvirkningsgrader, udgør 3.954 MWh/år. Varmebehovet dækkes 90% fra det flisfyrede varmekværk på Schjølervej og 8% dækkes af spidslastkedler på naturgas– se Tabel 2.

Anlæg	Før	Efter	Marginalt for Syd	Fordeling
Flis kedel	28.818	32.446	3.628	92%
Naturgas	191	516	325	8%
Total	29.009	32.962	3.954	100%

Tabel 2 - Varmeproduktionsfordeling for Faxe Syd tilkobling

### 5.3 Ledningsanlæg

Forsyningen af Faxe Syd sker med en ny DN 125 hovedledning fra flisværket på Schjølervej. Den nye ledning etableres via Schjølervej og syd ad Ny Strandvej frem til Korvalvej, hvorfra distributionsnettet til det nye område kan forgrenes. Ledninger udføres i Twin-rør serie 2. Indføringerne udføres som kælderindføringer eller udvendige skabsindføringer.

Der afsluttes med afspærringsventiler indenfor væg/kældervæg.

## 5.4 Anlægsoverslag

Bruttoanlægsprisen udgør ca. 55,7 mio. kr. ekskl. moms.

Da Faxe Syd skal forsynes ved en ny hovedledning fra flisværket, er der afsat 520.000 kr. til ny hovedpumpe, der skal forsyne området.

Det er antaget at de nye fjernvarmeforbrugere betaler kr. 8.000 kr. ekskl. moms i tilslutnings- og stikbidrag pr. stik.

Alle beløb er angivet i prisniveau 2024.

Det detaljerede anlægsoverslag fremgår af Tabel 3.

**Faxe Fjernvarmeselskab A M B A**  
**Annullering af Fjernvarmeudlæg-**  
**ning af Faxe Syd**

Anlægsbudget 1. år af projektet		Fjernvarmeforsyning af Faxe Syd: Projektforslag - 23.02.2022	
Stik, antal og enhedspriser	Stk./kr. ekskl. moms	Stik, antal og enhedspriser	Stk./kr. ekskl. moms
Antal stik i alt	213	Antal stik år 1	213
Stikpriser - projekt	73.660	Stikpriser - projekt	30.000
Stikpriser - flyvestik	73.660	Stikpriser - flyvestik	40.000
Tilskud - fjernvarmepuljen	20.000	Tilskud - fjernvarmepuljen	20.000
<b>Anlægsoverslag</b>	<b>kr. ekskl. moms</b>	<b>Anlægsoverslag</b>	<b>kr. ekskl. moms</b>
Entreprisekontrakt ledningsanlæg inkl. Byggeplads	32.660.635	Hovedledninger	14.945.505
Pumpeanlæg på flisværk inkl. målepunkt	520.000	Hovedpumpe for området	400.000
Stikledninger - 213 stk. 1. år	15.689.585	Stikledninger	6.390.000
Uforudseelige udgifter – for hele udbygningen	5.211.126	Byggeplads osv.	1.087.000
<b>Mellemsum</b>	<b>54.081.346</b>	<b>Mellemsum</b>	<b>22.822.505</b>
Rådgivning osv. For det totale projekt	1.600.000	<b>Rådgivning osv.</b>	1.600.000
<b>Anlægsudgift, brutto i alt</b>	<b>55.681.346</b>	<b>Anlægsudgift, brutto i alt</b>	<b>24.422.505</b>
<b>Brugerbetaling</b>		<b>Brugerbetaling</b>	
Investeringsbidrag	-1.704.000	Investeringsbidrag	-1.704.000
Stikledningsbidrag	0	Stikledningsbidrag	0
<b>Anlægsudgift, netto i alt</b>	<b>53.977.346</b>	<b>Anlægsudgift, netto i alt</b>	<b>22.718.505</b>
<b>Tilskud til konvertering</b>	<b>-3.700.000</b>	<b>Tilskud til konvertering</b>	<b>-3.700.000</b>
<b>Lånebehov</b>	<b>50.277.346</b>	<b>Lånebehov</b>	<b>19.018.505</b>

Tabel 3 - Initial anlægsbudget for 1. år af projektet

## 6 Alternativ, individuelle luft/vand varmepumper

Grundlaget for de samfundsøkonomiske vurderinger er en alternativ situation, hvor ejendommene i Faxe Syd, som ellers ville konvertere til fjernvarme i projektet, konverterer til luft/vand-varmepumper. Øvrige ejendomme holdes helt ude af analysen, og antages således at fortsætte med nuværende varmeforsyning både i fjernvarmeprojektet og alternativ.



## 7 Forudsætninger for økonomiske vurderinger

Der er foretaget en beregning af fjernvarmeprojektets økonomiske konsekvenser på samfundsniveau. I de økonomiske vurderinger er anvendt følgende økonomiske nøgletal.

### 7.1 Investeringer

#### 7.1.1 Investeringer i projektet

Investeringer i hovedledninger, hovedpumpe og øvrige projektafhængige udgifter for Faxe Fjernvarme fremgår af Tabel 3.

Investeringer i brugeranlæg for hver forbrugertilslutning i fjernvarmeprojektet fremgår af nedenstående Tabel 4.

	Alm. brugeranlæg
	Investering
	kr. ekskl. moms
Fjernvarmeunit	26.000
Stikledning	73.660
<b>Sum</b>	99.660
Tilslutningsbidrag for stikledning	8.000

Tabel 4. Investeringer i brugeranlæg i fjernvarmeprojektet

Prisen for stikledninger er fastgjort ud fra modtagne licitationspriser fra 2023 for Faxe Syd fjernvarmeetableringen. Prisen er derfor den direkte gennemsnitspris det ville koste at etablere stikledninger i projektområdet. Licitationspriser kan ses i bilag 5.

#### 7.1.2 Investeringer i alternativ

Der er i de økonomiske vurderinger anvendt 101.596 kr. for investering i individuelle luft/vand-varmepumper til almindelige forbrugere, som er vurderet til at have behov for varmeydelse fra varmepumpen i størrelsesordenen 9 kW – se Tabel 5.

	Alm. brugeranlæg
	Investering
	kr. ekskl. moms
9 kW Luft/vand varmepumpeanlæg	101.596

Tabel 5. Investeringer i alternativt scenarie

Ved fastsættelse af priser på varmepumpeanlæg er anvendt Nærvarmes aktuelle tilbud, som enhver forbruger kan benytte sig af<sup>1</sup>. Bilag 4 viser udklip af tilbuddet fra Nærvarmes hjemmeside. Dette tilbud indeholder en komplet installation og nedtagning af eksisterende anlæg og idriftsættelse af ny varmepumpe. Teknologikataloget vurderes ikke til at give retvisende omkostninger forbundet med komplet installation af en ny luft/vand varmepumpe for en forbruger.

<sup>1</sup> [https://naervarme.dk/beregner/?cpcid=gslink2023tilbud&mtm\\_campaign=googlesearch\\_info-link&mtm\\_source=google%20search&gad\\_source=1&gclid=CjwKCAjwuMC2BhA7EiwAmJKRrEM-VjGTnM138Vu2-q-HfqBATlvsQACpcSn0VOLsTvbnEzwlCyy2TxoC-twQAvD\\_BwE](https://naervarme.dk/beregner/?cpcid=gslink2023tilbud&mtm_campaign=googlesearch_info-link&mtm_source=google%20search&gad_source=1&gclid=CjwKCAjwuMC2BhA7EiwAmJKRrEM-VjGTnM138Vu2-q-HfqBATlvsQACpcSn0VOLsTvbnEzwlCyy2TxoC-twQAvD_BwE)

## 7.2 Brændselspriser, fjernvarmetarif og elpris

I de samfundsøkonomiske vurderinger er anvendt brændselspriser jfr. "Samfundsøkonomiske beregningsforudsætninger af februar 2022".

For alternativet i samfundsøkonomien er der benyttet følgende virkningsgrad for luft/vand varmepumper - Tabel 6.

Virkningsgrader:	Virkningsgrader	Note
Fliskedel til fjernvarmeproduktion	100%	
Gaskedler til fjernvarmeproduktion	97%	
VP-luft/vand	315%	2
Fjernvarme forbrugerunits	100%	

Tabel 6. Virkningsgrader for individuelle anlæg

## 7.3 Drifts- og vedligeholdelsesudgifter

De årlige udgifter til drift og vedligehold af brugeranlæg er angivet i Tabel 7:

	Alm. brugeranlæg	
	D&V	
	kr./år ekskl. moms	Note
Luft/vand varmepumpeanlæg	3.196	3
Fjernvarmeunits	240	

Tabel 7. Årlige udgifter til drifts- og vedligeholdelseskostninger for brugeranlæg

De årlige udgifter til drift og vedligehold af fjernvarmens forsyningsanlæg er angivet i Tabel 8:

	Faxe Fjernvarmeselskab
	D&V
	kr. ekskl. moms
Fliskedelanlæg	22 kr./MWh
Naturgaskedelanlæg	7,5 kr./MWh
Ledningsnet/pumpeudgifter	20.000 kr.

Tabel 8. Årlige udgifter til drifts- og vedligeholdelseskostninger for brugeranlæg

Der er i fjernvarmeprojektet indregnet 20.000 kr. til drift og vedligehold af ledningsnettet. Heri indgår forøget elforbrug til pumper.

## 8 Økonomiske vurderinger

Der er foretaget en beregning af fjernvarmeprojektets samfundsøkonomiske konsekvens, da dette er godkendelsesgrundlaget.

<sup>2</sup> Virkningsgrader for varmepumper er fastsat jf. Energistyrelsens Teknologikatalog opdateret april 2024, og ud fra den korrekte installationstype "10 kW eksisterende hus".

<sup>3</sup> Serviceaftale gennem Nærvarmes tilbud om 9 kW luft/vand varmepumpe.

### **8.1 Selskabsøkonomi**

Der er ikke beregnet selskabsøkonomi, da projektforslaget ikke vurderes ud fra en selskabsøkonomisk betragtning, men udelukkende godkendes ud fra en samfundsøkonomisk betragtning.

Ligeledes vurderes selskabsøkonomien kun som relevant, hvis samfundsøkonomien viser positiv fordel for fjernvarmeprojektet, hvilket ikke er tilfældet for nærværende projektforslag.

### **8.2 Brugerøkonomi**

Der er ikke beregnet brugerøkonomi, da projektforslaget ikke vurderes ud fra en brugerøkonomisk betragtning, men udelukkende godkendes ud fra en samfundsøkonomisk betragtning.

### **8.3 Samfundsøkonomisk sammenligning**

I den samfundsøkonomiske beregning benyttes nutidsværdimetoden, der gør det muligt at sammenligne de forskellige alternativets omkostninger set over den valgte driftsperiode. De samfundsøkonomiske beregninger er gennemført efter Energistyrelsens forskrifter dvs. "Vejledning i samfundsøkonomiske analyser på energiområdet, juli 2021" samt "Samfundsøkonomiske beregningsforudsætninger for energipriser og emissioner, februar 2022".

Kalkulationsrenten er sat til 3,5 %, driftsperioden er 20 år fra 2025 til 2044, og initiale investeringer foretages år 2025.

Forskelle i forventede tekniske levetider er reguleret ved at indregne scrapværdier efter 20 år i år 2044.

#### **8.3.1 Varmebehov**

I den samfundsøkonomiske beregning anvendes nettovarmeforbrug pr. ejendom opdelt i nuværende forsyningsform. Værdierne fremgår af opgørelsen af varmebehovet i afsnit 5.1 under "Varmebehov pr. ejendom". I den samfundsøkonomiske beregning medtages ikke ejendomme, som bibeholder deres opvarmningsform i beregningsperioden.

### 8.3.2 Samfundsøkonomisk resultat

Resultatet af de samfundsøkonomiske beregninger er samlet i Tabel 9 nedenfor. De detaljerede beregninger er vedlagt som bilag 2.

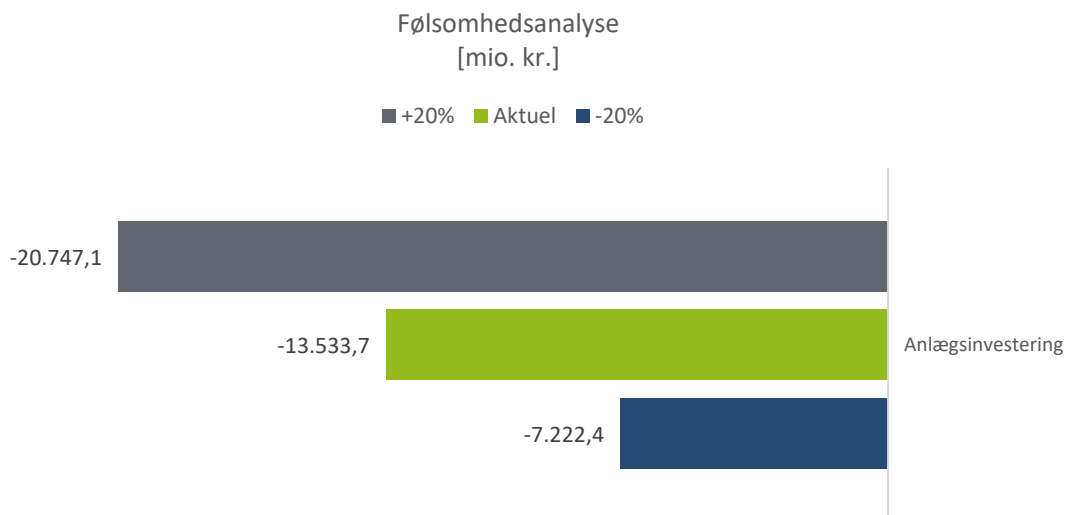
Resultat - Faxe Syd - Ophævelse af fjernvarmeforsyning				
Nutidsværdi 2025 - 44 (2024-prisniveau - 1.000 kr) (vers. 2.11)	Alternativ	Fjernvarme-Projekt	Projektfordel	Forskel i pct.
Brændselskøb netto	16.226,3	18.221,4	-1.995,1	12,3%
Investeringer	49.420,1	82.967,5	-33.547,3	67,9%
Driftsomkostninger	14.383,2	3.186,7	11.196,5	-77,8%
CO <sub>2</sub> /CH <sub>4</sub> /N <sub>2</sub> O-omkostninger	580,1	1.200,7	-620,6	107,0%
SO <sub>2</sub> -omkostninger	20,8	30,9	-10,1	48,5%
NO <sub>x</sub> -omkostninger	141,0	240,2	-99,2	70,4%
PM <sub>2,5</sub> -omkostninger	150,0	129,5	20,5	-13,7%
Afgiftsforvridningseffekt	0,0	0,0	0,0	-
Scrapværdi	-11.502,5	-23.024,1	11.521,6	100,2%
<b>I alt</b>	<b>69.419,1</b>	<b>82.952,8</b>	<b>-13.533,7</b>	<b>-19,5%</b>

Tabel 9. Samfundsøkonomiske nutidsværdi for fjernvarme og alternativ over 20 år.

Det ses, at fjernvarmeprojektet vil give en samfundsøkonomisk meromkostning på ca. 13,5 mio. kr. over 20 år end hvis ejendommene investerede i individuelle luft/vand varmepumper.

### 8.4 Følsomhedsanalyse

Der er foretaget en følsomhedsberegning på ændringer i anlægsinvesteringer, da dette er den del af fjernvarmeprojektet som giver største svingninger i resultat. Som det fremgår af Figur 3 vil fjernvarmeprojektet ikke være samfundsøkonomisk mest fordelagtigt selv ved en reduktion af anlægsinvesteringerne på 20%.



Figur 3 - Følsomhedsanalyse resultat for fjernvarmeprojektet

## 9 Miljøforhold

Gennemførelse af fjernvarmeprojektet i forhold til alternativ vil medføre følgende konsekvenser for miljøet:

<b>Emissioner (ekskl. el-produktion)</b>				
<b>Emissioner korrigeret for emissioner forbundet med evt. elproduktion (NPV for perioden 2025 - 44)</b>	<b>Alternativ (ton)</b>	<b>Fjernvarmeforsyning (ton)</b>	<b>Fjernvarmefordel (ton)</b>	<b>Forskel (%)</b>
CO <sub>2</sub> -ækvivalenter (inkl. CH <sub>4</sub> og N <sub>2</sub> O)	1.326,9	1.556,6	-229,7	17,3%
SO <sub>2</sub> -emissioner	0,8	3,3	-2,5	315,9%
NO <sub>x</sub> -emissioner	3,6	28,0	-24,4	678,9%
PM <sub>2,5</sub> -emissioner	0,6	3,0	-2,5	442,6%

Tabel 10. Miljøforhold

Det ses af Tabel 10, at fjernvarmeforsyningen vil give en merudledning af CO<sub>2</sub> på ca. 230 tons over 20 år. Ligeledes vil fjernvarmeforsyning give merudledning for resten af emissionerne.



**Bilag 1**  
**Projektforslag**  
**Ophævelse af Faxe Syd**  
**Faxe Fjernvarme**



- Projektområde, Faxe Syd
- Opvarmningsform iflg. BBR**
  - Elektricitet
  - Flydende brændsel
  - Fast brændsel
  - Naturgas
- Fjernvarmetracé**
  - Nyt, Faxe Syd projektet
  - Eksisterende
  - Potentielt, Rådhusvej

Målestok: 1 : 6.000













Bilag 2 - Samfundsøkonomi

Beregninger

Beregningsresultater		2025	2026	2027	2028	2029	2030	2031	2032	2033	2034	2035	2036	2037	2038	2039	2040	2041	2042	2043	2044
<b>Alternativ</b>																					
Brendsselskob - brutto	1.000 kr.	1.454,6	1.499,3	1.530,6	1.562,5	938,6	895,8	933,1	971,2	1.010,1	1.010,1	1.010,1	1.010,1	1.010,1	1.010,1	1.010,1	1.010,1	1.010,1	1.010,1	1.010,1	1.010,1
Indtægter fra elproduktion	1.000 kr.	0,0	0,0	0,0	0,0	0,0	0,0	0,0	0,0	0,0	0,0	0,0	0,0	0,0	0,0	0,0	0,0	0,0	0,0	0,0	0,0
<b>Brendsselskob - netto</b>	<b>1.000 kr.</b>	<b>1.454,6</b>	<b>1.499,3</b>	<b>1.530,6</b>	<b>1.562,5</b>	<b>938,6</b>	<b>895,8</b>	<b>933,1</b>	<b>971,2</b>	<b>1.010,1</b>	<b>1.010,1</b>	<b>1.010,1</b>	<b>1.010,1</b>	<b>1.010,1</b>	<b>1.010,1</b>	<b>1.010,1</b>	<b>1.010,1</b>	<b>1.010,1</b>	<b>1.010,1</b>	<b>1.010,1</b>	<b>1.010,1</b>
Forbruger - investering	1.000 kr.	28.179,7	661,5	661,5	661,5	926,1	661,5	661,5	661,5	661,5	0,0	0,0	0,0	0,0	0,0	0,0	0,0	28.179,7	661,5	661,5	661,5
Forsyningselskab - ledningsnet	1.000 kr.	0,0	0,0	0,0	0,0	0,0	0,0	0,0	0,0	0,0	0,0	0,0	0,0	0,0	0,0	0,0	0,0	0,0	0,0	0,0	0,0
Forsyningselskab - produktionsanlæg	1.000 kr.	0,0	0,0	0,0	0,0	0,0	0,0	0,0	0,0	0,0	0,0	0,0	0,0	0,0	0,0	0,0	0,0	0,0	0,0	0,0	0,0
<b>Investeringer i alt</b>	<b>1.000 kr.</b>	<b>28.179,7</b>	<b>661,5</b>	<b>661,5</b>	<b>661,5</b>	<b>926,1</b>	<b>661,5</b>	<b>661,5</b>	<b>661,5</b>	<b>661,5</b>	<b>0,0</b>	<b>0,0</b>	<b>0,0</b>	<b>0,0</b>	<b>0,0</b>	<b>0,0</b>	<b>0,0</b>	<b>28.179,7</b>	<b>661,5</b>	<b>661,5</b>	<b>661,5</b>
Områder - faste driftsomk.	1.000 kr.	0,0	0,0	0,0	0,0	0,0	0,0	0,0	0,0	0,0	0,0	0,0	0,0	0,0	0,0	0,0	0,0	0,0	0,0	0,0	0,0
Områder - variable driftsomk.	1.000 kr.	871,4	891,8	912,3	932,7	961,4	981,8	1.002,3	1.022,7	1.043,2	1.043,2	1.043,2	1.043,2	1.043,2	1.043,2	1.043,2	1.043,2	1.043,2	1.043,2	1.043,2	1.043,2
Produktionsanlæg - faste driftsomk.	1.000 kr.	0,0	0,0	0,0	0,0	0,0	0,0	0,0	0,0	0,0	0,0	0,0	0,0	0,0	0,0	0,0	0,0	0,0	0,0	0,0	0,0
Produktionsanlæg - variable driftsomk.	1.000 kr.	0,0	0,0	0,0	0,0	0,0	0,0	0,0	0,0	0,0	0,0	0,0	0,0	0,0	0,0	0,0	0,0	0,0	0,0	0,0	0,0
<b>Driftsomkostninger - i alt</b>	<b>1.000 kr.</b>	<b>871,4</b>	<b>891,8</b>	<b>912,3</b>	<b>932,7</b>	<b>961,4</b>	<b>981,8</b>	<b>1.002,3</b>	<b>1.022,7</b>	<b>1.043,2</b>	<b>1.043,2</b>	<b>1.043,2</b>	<b>1.043,2</b>	<b>1.043,2</b>	<b>1.043,2</b>	<b>1.043,2</b>	<b>1.043,2</b>	<b>1.043,2</b>	<b>1.043,2</b>	<b>1.043,2</b>	<b>1.043,2</b>
CO <sub>2</sub> /CH <sub>4</sub> /N <sub>2</sub> O-omkostninger	1.000 kr.	137,9	132,7	129,8	126,4	40,4	31,7	22,0	11,5	0,0	0,0	0,0	0,0	0,0	0,0	0,0	0,0	0,0	0,0	0,0	0,0
SO <sub>2</sub> -omkostninger - netto	1.000 kr.	2,7	2,7	2,7	2,7	1,3	1,3	1,3	1,1	1,0	0,9	0,9	0,9	0,8	0,8	0,8	0,8	0,8	0,8	0,8	0,8
NO <sub>x</sub> -omkostninger - netto	1.000 kr.	21,5	22,0	22,4	22,5	7,9	7,6	7,3	6,8	6,3	5,4	5,0	4,7	4,4	4,3	4,2	4,1	4,2	4,0	4,0	4,0
PM <sub>2,5</sub> -omkostninger - netto	1.000 kr.	38,5	39,4	40,3	41,2	0,2	0,2	0,1	0,1	0,1	0,1	0,1	0,1	0,1	0,1	0,1	0,1	0,1	0,1	0,1	0,1
Afgiftsforvridningseffekt	1.000 kr.	0,0	0,0	0,0	0,0	0,0	0,0	0,0	0,0	0,0	0,0	0,0	0,0	0,0	0,0	0,0	0,0	0,0	0,0	0,0	0,0
<b>Udgifter i alt - reference</b>	<b>1.000 kr.</b>	<b>30.706,3</b>	<b>3.249,4</b>	<b>3.299,6</b>	<b>3.349,4</b>	<b>2.875,8</b>	<b>2.579,8</b>	<b>2.627,7</b>	<b>2.675,1</b>	<b>2.722,2</b>	<b>2.059,8</b>	<b>2.059,3</b>	<b>2.059,0</b>	<b>2.058,6</b>	<b>2.058,4</b>	<b>2.058,4</b>	<b>2.058,2</b>	<b>2.058,2</b>	<b>2.058,2</b>	<b>2.058,2</b>	<b>2.058,2</b>
<b>Projekt</b>																					
Brendsselskob - brutto	1.000 kr.	995,2	1.024,2	1.055,2	1.086,4	1.129,1	1.160,9	1.190,7	1.220,9	1.250,9	1.410,1	1.414,3	1.418,4	1.422,5	1.426,6	1.430,7	1.434,8	1.434,8	1.434,8	1.434,8	1.434,8
Indtægter fra elproduktion	1.000 kr.	0,0	0,0	0,0	0,0	0,0	0,0	0,0	0,0	0,0	0,0	0,0	0,0	0,0	0,0	0,0	0,0	0,0	0,0	0,0	0,0
<b>Brendsselskob - netto</b>	<b>1.000 kr.</b>	<b>995,2</b>	<b>1.024,2</b>	<b>1.055,2</b>	<b>1.086,4</b>	<b>1.129,1</b>	<b>1.160,9</b>	<b>1.190,7</b>	<b>1.220,9</b>	<b>1.250,9</b>	<b>1.410,1</b>	<b>1.414,3</b>	<b>1.418,4</b>	<b>1.422,5</b>	<b>1.426,6</b>	<b>1.430,7</b>	<b>1.434,8</b>	<b>1.434,8</b>	<b>1.434,8</b>	<b>1.434,8</b>	<b>1.434,8</b>
Forbruger - investering	1.000 kr.	7.211,6	169,3	169,3	169,3	237,0	169,3	169,3	169,3	169,3	0,0	0,0	0,0	0,0	0,0	0,0	0,0	0,0	0,0	0,0	0,0
Forsyningselskab - ledningsnet	1.000 kr.	72.508,7	479,6	479,6	479,6	671,4	479,6	479,6	479,6	479,6	0,0	0,0	0,0	0,0	0,0	0,0	0,0	0,0	0,0	0,0	0,0
Forsyningselskab - produktionsanlæg	1.000 kr.	0,0	0,0	0,0	0,0	0,0	0,0	0,0	0,0	0,0	0,0	0,0	0,0	0,0	0,0	0,0	0,0	0,0	0,0	0,0	0,0
<b>Investeringer i alt</b>	<b>1.000 kr.</b>	<b>79.720,3</b>	<b>648,9</b>	<b>648,9</b>	<b>648,9</b>	<b>908,4</b>	<b>648,9</b>	<b>648,9</b>	<b>648,9</b>	<b>648,9</b>	<b>0,0</b>	<b>0,0</b>	<b>0,0</b>	<b>0,0</b>	<b>0,0</b>	<b>0,0</b>	<b>0,0</b>	<b>0,0</b>	<b>0,0</b>	<b>0,0</b>	<b>0,0</b>
Faste driftsomkostninger	1.000 kr.	0,0	0,0	0,0	0,0	0,0	0,0	0,0	0,0	0,0	0,0	0,0	0,0	0,0	0,0	0,0	0,0	0,0	0,0	0,0	0,0
Variable driftsomkostninger	1.000 kr.	65,4	67,0	68,5	70,0	72,2	73,7	75,3	76,8	78,3	78,3	78,3	78,3	78,3	78,3	78,3	78,3	78,3	78,3	78,3	78,3
Faste driftsomk. - produktionsanlæg	1.000 kr.	25,6	25,6	25,6	25,6	25,6	25,6	25,6	25,6	25,6	25,6	25,6	25,6	25,6	25,6	25,6	25,6	25,6	25,6	25,6	25,6
Variable driftsomk. - produktionsanlæg	1.000 kr.	105,2	107,6	110,0	112,5	116,2	118,7	121,1	123,5	125,9	125,9	125,9	125,9	125,9	125,9	125,9	125,9	125,9	125,9	125,9	125,9
<b>Driftsomkostninger - i alt</b>	<b>1.000 kr.</b>	<b>196,2</b>	<b>200,2</b>	<b>204,2</b>	<b>208,1</b>	<b>214,0</b>	<b>218,0</b>	<b>221,9</b>	<b>225,9</b>	<b>229,9</b>	<b>229,9</b>	<b>229,9</b>	<b>229,9</b>	<b>229,9</b>	<b>229,9</b>	<b>229,9</b>	<b>229,9</b>	<b>229,9</b>	<b>229,9</b>	<b>229,9</b>	<b>229,9</b>
CO <sub>2</sub> /CH <sub>4</sub> /N <sub>2</sub> O-omkostninger	1.000 kr.	60,0	60,9	63,7	66,5	70,5	73,7	77,1	80,7	84,6	86,9	89,5	92,3	95,1	98,3	101,6	105,2	104,5	103,9	103,3	103,3
SO <sub>2</sub> -omkostninger - netto	1.000 kr.	1,9	1,9	2,0	2,1	2,1	2,1	2,2	2,2	2,2	2,2	2,2	2,2	2,2	2,2	2,2	2,2	2,2	2,2	2,2	2,2
NO <sub>x</sub> -omkostninger - netto	1.000 kr.	14,6	14,9	15,2	15,6	16,1	16,4	16,7	17,1	17,4	17,4	17,4	17,4	17,4	17,4	17,4	17,4	17,4	17,4	17,4	17,4
PM <sub>2,5</sub> -omkostninger - netto	1.000 kr.	7,8	8,0	8,2	8,4	8,7	8,8	9,0	9,2	9,4	9,4	9,4	9,4	9,4	9,4	9,4	9,4	9,4	9,4	9,4	9,4
Afgiftsforvridningseffekt	1.000 kr.	0,0	0,0	0,0	0,0	0,0	0,0	0,0	0,0	0,0	0,0	0,0	0,0	0,0	0,0	0,0	0,0	0,0	0,0	0,0	0,0
<b>Udgifter i alt - projekt</b>	<b>1.000 kr.</b>	<b>80.996,0</b>	<b>1.959,0</b>	<b>1.997,3</b>	<b>2.035,9</b>	<b>2.348,9</b>	<b>2.128,9</b>	<b>2.166,5</b>	<b>2.204,9</b>	<b>2.243,3</b>	<b>1.756,0</b>	<b>1.762,7</b>	<b>1.769,6</b>	<b>1.776,5</b>	<b>1.783,8</b>	<b>1.791,2</b>	<b>1.798,9</b>	<b>1.798,3</b>	<b>1.797,7</b>	<b>1.797,1</b>	<b>1.797,1</b>

Postnr	By	Vejnavn	Husnr.
4640	Faxe	Guldagervej	1A
4640	Faxe	Guldagervej	1B
4640	Faxe	Guldagervej	3
4640	Faxe	Guldagervej	5
4640	Faxe	Guldagervej	7
4640	Faxe	Guldagervej	9
4640	Faxe	Guldagervej	11
4640	Faxe	Guldagervej	13
4640	Faxe	Guldagervej	15
4640	Faxe	Guldagervej	17
4640	Faxe	Guldagervej	19
4640	Faxe	Guldagervej	21
4640	Faxe	Guldagervej	23
4640	Faxe	Guldagervej	25
4640	Faxe	Guldagervej	27
4640	Faxe	Guldagervej	29
4640	Faxe	Guldagervej	31
4640	Faxe	Guldagervej	33
4640	Faxe	Guldagervej	35
4640	Faxe	Guldagervej	37
4640	Faxe	Guldagervej	39
4640	Faxe	Guldagervej	41
4640	Faxe	Guldagervej	43
4640	Faxe	Guldagervej	45
4640	Faxe	Guldagervej	47
4640	Faxe	Guldagervej	49
4640	Faxe	Guldagervej	51
4640	Faxe	Guldagervej	53
4640	Faxe	Guldagervej	55
4640	Faxe	Guldagervej	57
4640	Faxe	Guldagervej	59
4640	Faxe	Guldagervej	61
4640	Faxe	Guldagervej	63
4640	Faxe	Guldagervej	65
4640	Faxe	Guldagervej	67A
4640	Faxe	Guldagervej	67B
4640	Faxe	Guldagervej	69A
4640	Faxe	Guldagervej	69B
4640	Faxe	Guldagervej	71
4640	Faxe	Guldagervej	73
4640	Faxe	Guldagervej	75
4640	Faxe	Guldagervej	77A
4640	Faxe	Guldagervej	77B
4640	Faxe	Guldagervej	79A
4640	Faxe	Guldagervej	79B
4640	Faxe	Guldagervej	81
4640	Faxe	Guldagervej	83
4640	Faxe	Guldagervej	85A
4640	Faxe	Guldagervej	85B

Postnr	By	Vejnavn	Husnr.
4640	Faxe	Guldagervej	87
4640	Faxe	Guldagervej	89
4640	Faxe	Guldagervej	91
4640	Faxe	Guldagervej	93
4640	Faxe	Guldagervej	95
4640	Faxe	Guldagervej	97
4640	Faxe	Guldagervej	99
4640	Faxe	Guldagervej	101A
4640	Faxe	Guldagervej	101B
4640	Faxe	Guldagervej	103
4640	Faxe	Guldagervej	105
4640	Faxe	Guldagervej	107
4640	Faxe	Guldagervej	109
4640	Faxe	Guldagervej	111
4640	Faxe	Guldagervej	113
4640	Faxe	Guldagervej	115
4640	Faxe	Guldagervej	117
4640	Faxe	Guldagervej	119
4640	Faxe	Guldagervej	121
4640	Faxe	Guldagervej	123
4640	Faxe	Guldagervej	125
4640	Faxe	Guldagervej	127
4640	Faxe	Guldagervej	129
4640	Faxe	Guldagervej	131
4640	Faxe	Guldagervej	133
4640	Faxe	Guldagervej	135
4640	Faxe	Guldagervej	137
4640	Faxe	Guldagervej	139
4640	Faxe	Guldagervej	141
4640	Faxe	Guldagervej	143
4640	Faxe	Guldagervej	145
4640	Faxe	Guldagervej	147
4640	Faxe	Guldagervej	149
4640	Faxe	Guldagervej	151
4640	Faxe	Guldagervej	153
4640	Faxe	Guldagervej	155
4640	Faxe	Guldagervej	157
4640	Faxe	Guldagervej	159
4640	Faxe	Guldagervej	161
4640	Faxe	Guldagervej	163
4640	Faxe	Guldagervej	165
4640	Faxe	Guldagervej	167
4640	Faxe	Guldagervej	169
4640	Faxe	Guldagervej	171
4640	Faxe	Guldagervej	173
4640	Faxe	Guldagervej	175
4640	Faxe	Kornagervej	1
4640	Faxe	Kornagervej	2
4640	Faxe	Kornagervej	3

Postnr	By	Vejnavn	Husnr.
4640	Faxe	Kornagervej	4
4640	Faxe	Kornagervej	5
4640	Faxe	Kornagervej	6
4640	Faxe	Kornagervej	7
4640	Faxe	Kornagervej	8
4640	Faxe	Kornagervej	9
4640	Faxe	Kornagervej	10
4640	Faxe	Kornagervej	11
4640	Faxe	Kornagervej	12
4640	Faxe	Kornagervej	13
4640	Faxe	Kornagervej	14
4640	Faxe	Kornagervej	15
4640	Faxe	Kornagervej	16
4640	Faxe	Kornagervej	17
4640	Faxe	Kornagervej	18
4640	Faxe	Kornagervej	19
4640	Faxe	Kornagervej	20
4640	Faxe	Kornagervej	21
4640	Faxe	Kornagervej	22
4640	Faxe	Kornagervej	23
4640	Faxe	Kornagervej	24
4640	Faxe	Kornagervej	25
4640	Faxe	Kornagervej	26
4640	Faxe	Kornagervej	27
4640	Faxe	Kornagervej	28
4640	Faxe	Kornagervej	29
4640	Faxe	Kornagervej	30
4640	Faxe	Kornagervej	31
4640	Faxe	Kornagervej	32
4640	Faxe	Kornagervej	33
4640	Faxe	Kornagervej	34
4640	Faxe	Kornagervej	35
4640	Faxe	Kornagervej	36
4640	Faxe	Kornagervej	37
4640	Faxe	Kornagervej	38
4640	Faxe	Kornagervej	39
4640	Faxe	Kornagervej	40
4640	Faxe	Kornagervej	41
4640	Faxe	Kornagervej	42
4640	Faxe	Kornagervej	43
4640	Faxe	Kornagervej	44
4640	Faxe	Kornagervej	45
4640	Faxe	Kornagervej	46
4640	Faxe	Kornagervej	47
4640	Faxe	Kornagervej	48
4640	Faxe	Kornagervej	49
4640	Faxe	Kornagervej	50
4640	Faxe	Kornagervej	51
4640	Faxe	Kornagervej	52

Postnr	By	Vejnavn	Husnr.
4640	Faxe	Kornagervej	53
4640	Faxe	Kornagervej	54
4640	Faxe	Kornagervej	55
4640	Faxe	Kornagervej	56
4640	Faxe	Kornagervej	57
4640	Faxe	Kornagervej	58
4640	Faxe	Kornagervej	59
4640	Faxe	Kornagervej	60
4640	Faxe	Kornagervej	61
4640	Faxe	Kornagervej	62
4640	Faxe	Kornagervej	63
4640	Faxe	Kornagervej	64
4640	Faxe	Kornagervej	65
4640	Faxe	Kornagervej	66
4640	Faxe	Kornagervej	67
4640	Faxe	Kornagervej	68
4640	Faxe	Kornagervej	69
4640	Faxe	Kornagervej	70
4640	Faxe	Kornagervej	71
4640	Faxe	Kornagervej	72
4640	Faxe	Kornagervej	73
4640	Faxe	Kornagervej	74
4640	Faxe	Kornagervej	75
4640	Faxe	Kornagervej	76
4640	Faxe	Kornagervej	77
4640	Faxe	Kornagervej	78
4640	Faxe	Kornagervej	79
4640	Faxe	Kornagervej	80
4640	Faxe	Kornagervej	81
4640	Faxe	Kornagervej	82
4640	Faxe	Kornagervej	83
4640	Faxe	Kornagervej	84
4640	Faxe	Kornagervej	85
4640	Faxe	Kornagervej	86
4640	Faxe	Kornagervej	87
4640	Faxe	Kornagervej	88
4640	Faxe	Kornagervej	89
4640	Faxe	Kornagervej	90
4640	Faxe	Kornagervej	91
4640	Faxe	Kornagervej	92
4640	Faxe	Kornagervej	93
4640	Faxe	Kornagervej	94
4640	Faxe	Kornagervej	95
4640	Faxe	Kornagervej	96
4640	Faxe	Kornagervej	97
4640	Faxe	Kornagervej	98
4640	Faxe	Kornagervej	99
4640	Faxe	Kornagervej	100
4640	Faxe	Kornagervej	101

Postnr	By	Vejnavn	Husnr.
4640	Faxe	Kornagervej	102
4640	Faxe	Kornagervej	103
4640	Faxe	Kornagervej	104
4640	Faxe	Kornagervej	106
4640	Faxe	Kornagervej	108
4640	Faxe	Kornagervej	110
4640	Faxe	Kornagervej	112
4640	Faxe	Kornagervej	114
4640	Faxe	Kornagervej	116
4640	Faxe	Kornagervej	118
4640	Faxe	Kornagervej	120
4640	Faxe	Kornagervej	122
4640	Faxe	Kornagervej	124
4640	Faxe	Kornagervej	126
4640	Faxe	Kornagervej	128
4640	Faxe	Kornagervej	130
4640	Faxe	Kornagervej	132
4640	Faxe	Kornagervej	134
4640	Faxe	Kornagervej	136
4640	Faxe	Kornagervej	138
4640	Faxe	Kornagervej	140
4640	Faxe	Leragervej	1
4640	Faxe	Leragervej	2
4640	Faxe	Leragervej	3
4640	Faxe	Leragervej	4A
4640	Faxe	Leragervej	4B
4640	Faxe	Leragervej	5
4640	Faxe	Leragervej	6A
4640	Faxe	Leragervej	6B
4640	Faxe	Leragervej	7
4640	Faxe	Leragervej	8
4640	Faxe	Leragervej	9
4640	Faxe	Leragervej	10
4640	Faxe	Leragervej	11
4640	Faxe	Leragervej	12
4640	Faxe	Leragervej	13
4640	Faxe	Leragervej	14
4640	Faxe	Leragervej	15
4640	Faxe	Leragervej	16
4640	Faxe	Leragervej	17
4640	Faxe	Leragervej	18
4640	Faxe	Leragervej	19
4640	Faxe	Leragervej	20
4640	Faxe	Leragervej	21
4640	Faxe	Leragervej	22
4640	Faxe	Leragervej	23
4640	Faxe	Leragervej	24
4640	Faxe	Leragervej	26
4640	Faxe	Lindegårdsvej	4



Postnr	By	Vejnavn	Husnr.
4640	Faxe	Ny Strandvej	16A
4640	Faxe	Ny Strandvej	16B
4640	Faxe	Ny Strandvej	16C
4640	Faxe	Ny Strandvej	16D
4640	Faxe	Ny Strandvej	18A
4640	Faxe	Ny Strandvej	18C
4640	Faxe	Ny Strandvej	20
4640	Faxe	Sandagervej	1
4640	Faxe	Sandagervej	2
4640	Faxe	Sandagervej	3
4640	Faxe	Sandagervej	4
4640	Faxe	Sandagervej	5
4640	Faxe	Sandagervej	6
4640	Faxe	Sandagervej	7
4640	Faxe	Sandagervej	8
4640	Faxe	Sandagervej	9
4640	Faxe	Sandagervej	10
4640	Faxe	Sandagervej	11
4640	Faxe	Sandagervej	12
4640	Faxe	Sandagervej	13
4640	Faxe	Sandagervej	14
4640	Faxe	Sandagervej	15
4640	Faxe	Sandagervej	16
4640	Faxe	Sandagervej	17
4640	Faxe	Sandagervej	18
4640	Faxe	Sandagervej	19
4640	Faxe	Sandagervej	20
4640	Faxe	Sandagervej	21
4640	Faxe	Sandagervej	22
4640	Faxe	Sandagervej	23
4640	Faxe	Sandagervej	24
4640	Faxe	Sandagervej	25
4640	Faxe	Sandagervej	26
4640	Faxe	Sandagervej	27
4640	Faxe	Sandagervej	28
4640	Faxe	Sandagervej	29
4640	Faxe	Sandagervej	30
4640	Faxe	Sandagervej	31
4640	Faxe	Sandagervej	32
4640	Faxe	Sandagervej	33
4640	Faxe	Sandagervej	34
4640	Faxe	Sandagervej	35
4640	Faxe	Sandagervej	36
4640	Faxe	Sandagervej	37
4640	Faxe	Sandagervej	38
4640	Faxe	Sandagervej	39
4640	Faxe	Sandagervej	40
4640	Faxe	Sandagervej	41
4640	Faxe	Sandagervej	42

Postnr	By	Vejnavn	Husnr.
4640	Faxe	Sandagervej	43
4640	Faxe	Sandagervej	44
4640	Faxe	Sandagervej	45
4640	Faxe	Sandagervej	46
4640	Faxe	Sandagervej	47
4640	Faxe	Sandagervej	48
4640	Faxe	Stenagervej	1
4640	Faxe	Stenagervej	2
4640	Faxe	Stenagervej	3
4640	Faxe	Stenagervej	4
4640	Faxe	Stenagervej	5
4640	Faxe	Stenagervej	6
4640	Faxe	Stenagervej	7
4640	Faxe	Stenagervej	8
4640	Faxe	Stenagervej	9
4640	Faxe	Stenagervej	10
4640	Faxe	Stenagervej	11
4640	Faxe	Stenagervej	12
4640	Faxe	Stenagervej	13
4640	Faxe	Stenagervej	14
4640	Faxe	Stenagervej	15
4640	Faxe	Stenagervej	16
4640	Faxe	Stenagervej	17
4640	Faxe	Stenagervej	18
4640	Faxe	Stenagervej	19
4640	Faxe	Stenagervej	20
4640	Faxe	Stenagervej	21
4640	Faxe	Stenagervej	22
4640	Faxe	Stenagervej	23
4640	Faxe	Stenagervej	24
4640	Faxe	Stenagervej	25
4640	Faxe	Stenagervej	26
4640	Faxe	Stenagervej	27
4640	Faxe	Stenagervej	28
4640	Faxe	Stenagervej	29
4640	Faxe	Stenagervej	30
4640	Faxe	Stenagervej	31
4640	Faxe	Stenagervej	32
4640	Faxe	Stenagervej	33
4640	Faxe	Stenagervej	34
4640	Faxe	Stenagervej	35
4640	Faxe	Stenagervej	36
4640	Faxe	Stenagervej	37
4640	Faxe	Stenagervej	38
4640	Faxe	Stenagervej	39
4640	Faxe	Stenagervej	40
4640	Faxe	Stenagervej	41
4640	Faxe	Stenagervej	42
4640	Faxe	Stenagervej	43

Postnr	By	Vejnavn	Husnr.
4640	Faxe	Stenagervej	44
4640	Faxe	Stenagervej	45
4640	Faxe	Stenagervej	46
4640	Faxe	Stenagervej	47
4640	Faxe	Stenagervej	48
4640	Faxe	Stenagervej	50A
4640	Faxe	Stenagervej	50B
4640	Faxe	Stenagervej	52
4640	Faxe	Stenagervej	54
4640	Faxe	Stenagervej	56

## Bilag 4

[https://naervarme.dk/beregner/?cpcid=gslink2023tilbud&mtm\\_campaign=googlesearch\\_infolink&mtm\\_source=google%20search&gad\\_source=1&gclid=CjwKCAjwuMC2BhA7EiwAmJKRrEMVjGTnM138Vu2-q-HfqBATIvsQACpcSn0VOLsTvbnEzwlCyy2TxoC-twQAvD\\_BwE](https://naervarme.dk/beregner/?cpcid=gslink2023tilbud&mtm_campaign=googlesearch_infolink&mtm_source=google%20search&gad_source=1&gclid=CjwKCAjwuMC2BhA7EiwAmJKRrEMVjGTnM138Vu2-q-HfqBATIvsQACpcSn0VOLsTvbnEzwlCyy2TxoC-twQAvD_BwE)

Din købspris\*: **126.995 kr.** med prisgaranti\*

Serviceaftale pr. år: **3.995 kr.**

Din årlige miljøgevinst: **2.455 kg.** CO<sub>2</sub>-e besparelse pr. år  
(estimat)

Forventede el-forbrug: **6.137 kWh** estimat pr. år

Din løsning: **Panasonic 9kW-T-CAP varmepumpe**

*Løsningen inkluderer installation, varmtvandsbeholder, buffertank, cirkulationspumpe, 3-vejsventil, demontering og bortskaffelse m.m.*

**Faxe Fjernvarmeselskab AmbA  
Faxe Syd****LICITATION den 10. maj 2023 kl. 10.00**

<b>Entreprenør</b>	<b>Tilbudspris</b>	<b>Evt. forbehold</b>
Wicotec-Kirkebjerg A/S	63.342.500	Ingen
Bravida Danmark A/S	Afbud	
MSE Entreprise A/S	53.051.964,80	Ingen
Schiøler Rør A/S	55.736.612	Ingen

Ekskl. moms.