

F A X E K O M M  N E

Naomi Pinholt
Østsjællandss Museum

Kulturhistoriske spor på havnen



Kulturhistoriske spor på Faxø Ladeplads havn

Borgermøde 16. april 2024

Naomi Pinholt, Østsjællands Museum

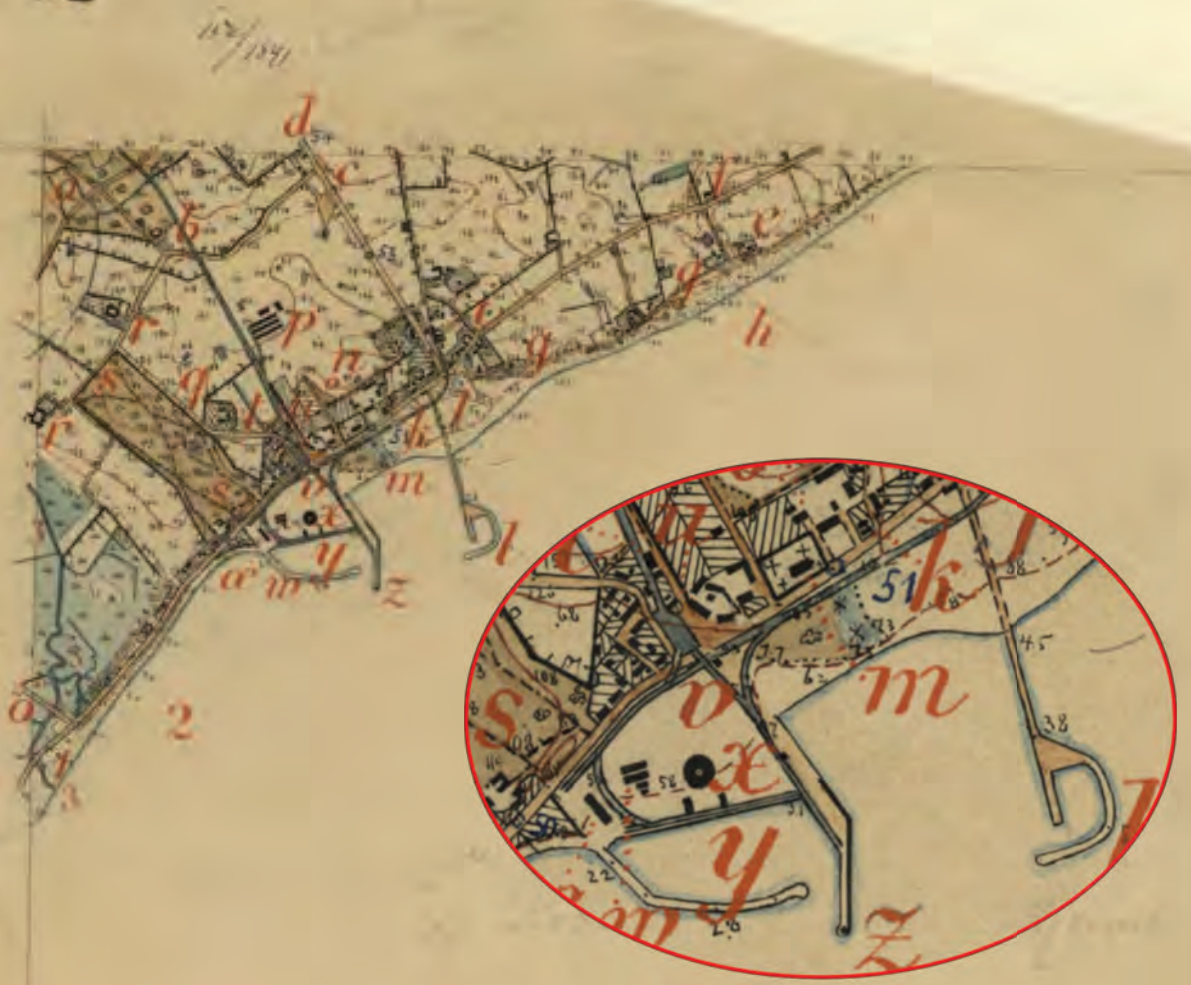
Kalkbrud ved Faxö, 1856



Hylleholt 1794

Maalt fra den 3^{de} til den 8^{de} Juli 1891 af Johs. Jensen
 Revideret den 9^{de} Juli 1891 af Holst Jensen

- | | | |
|---------------------|------------------------|-------------------|
| a Hylleholt Skov | j Realskole | s Agerønge |
| b Skovfogedhus | k Soldatkontor | t Station |
| c Imedie | l Nyhavn | u Kro |
| d Urnagerhus | m Hylleholt Kirke | v Faxe Ladeplads |
| e Teglmus | n Skole | w Kalkstens mølle |
| f Knopmose Hus | o Telegrafstation | x Teglovn |
| g Strantheuse | p Teglværk | y Havn |
| h Fæverby Brugs | q Hylleholt Præstegård | z Fyr |
| i Faxe Skovværksted | r Hylleholt | æ Skibsbyggeri |
| | | ø Bro |
| | | 1 Bro |
| | | 2 Faxe Brugs |
| | | 3 Faxe St. |
- 50 = 7.80
 51 = 10.35
 52 = 12.36
 53 = 13.96



Faxe Ladeplads 1891

Faxe Ladeplads ca. 1946

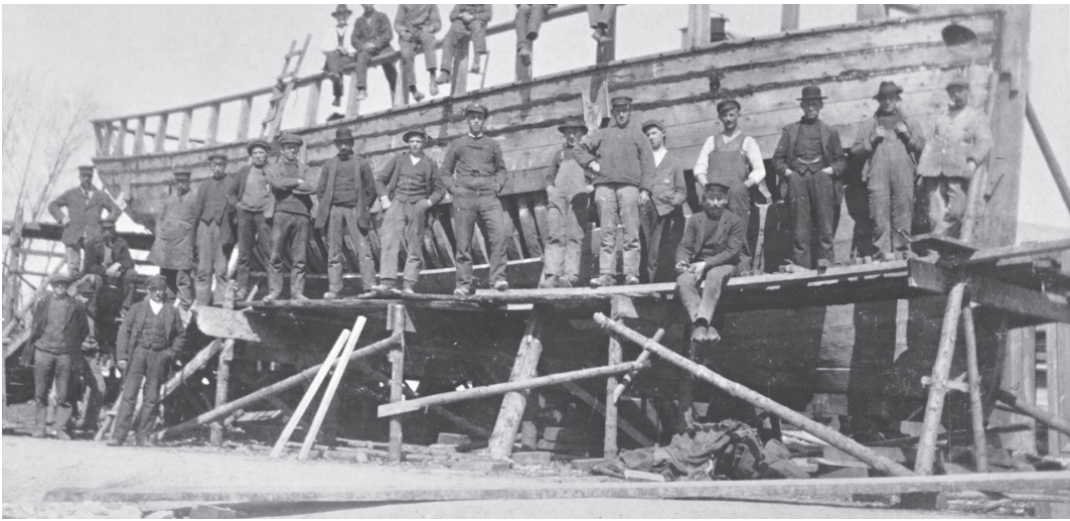




Kulturhistoriske spor på havnen:

- Den gamle havnekant
- Kofoeds hus
- Fiskernes skure
- Pæle fra fiskernes bro
- Fortøjningsring
- Hyttetfad til ål
- Smedjen
- Pullerter











Spørgsmål

- Vi vil meget gerne have jeres gode ideer og forslag til hvordan havnens skal bruges og hvad den skal indeholde – I kan sende jeres ideer og forslag til:

sobje@faxekommune.dk

I vil kunne finde det samlede materiale på Faxe Kommunes hjemmeside under emnet Teknik og Miljø