



**VISUEL**  
ARKITEKT OG TOTALENTREPRENØR

Klintevej 31, 4654 Faxe Ladeplads

## Anmeldelse om nedlæggelse af sti

Sagsnr. Visuel Byg: 14191

Dato: 20.10.2020

---

### Anmeldelse om nedlæggelse af sti – Matrikel 2g, Klintevej 31, Faxe Ladeplads

I forlængelse af korrespondance og telefonisk samtale med Natur- og vandløbsmedarbejder Steffen Bagger Sørensen, primo september måned 2020 – fremsendes hermed anmeldelse om nedlæggelse af sti på matrikel 2g, Ll. Favrbj By, Hylleholt.

Steffen Bagger Sørensen har, i mail af 01.09.2020, oplyst at kommunen vurderer at vejen ligger i det åbne land, og at en nedlæggelse derfor skal anmeldes til kommunen jf. naturbeskyttelseslovens §26a.

#### Planlægning for matrikel 2ab og 2g:

Der planlægges nedrivning af eksisterende byggeri med status af sommerhus på matrikel 2ab og opførelse af ny helårsbolig på grunden. Boligen planlægges opført med stråtag, og i en størrelse som er tidssvarende for boliger i dag.

Som følge af skærpede afstandskrav til skel (brand/stråtag) og øget størrelse i forhold til den eksisterende fritidsbolig på grunden – vil den nye boligs placering ligge en del tættere på stien. Den nye bolig orienteres med have og privatzone mod kysten, som er grundens store aktiv.

Færdsel på stien, vil således være til stor gene og forringe den nye ejendoms placeringsmuligheder på grunden, ejers privatliv og de generelle udnyttelsesmuligheder af ejendommen efter at den planlagte helårsbolig er opført.

#### Adgangsforhold:

Sti-strækningen der nedlægges er markeret på nedenstående oversigtskort. Det drejer jeg om den del af stien som ligger mellem matrikel 2ab og 2g.

Sti-strækningen har for mere end 30 år tilbage fungeret som privat fællesvej – men har de seneste mange år være lukket for kørende trafik, med bomme i begge ender af den markerede strækning og har haft status af offentlig sti over privat vej.

Vejadgangen til naboejendommen på matrikel 7h sker via Øster Søjvej.



**VISUEL**  
ARKITEKT OG TOTALENTREPRENØR

Klintevej 31, 4654 Faxe Ladeplads

## Anmeldelse om nedlæggelse af sti

Sagsnr. Visuel Byg: 14191

Dato: 20.10.2020

---

Med henvisning til Naturbeskyttelseslovens §26a stk. 3, vurderes det ikke at stien har en væsentlig rekreativ betydning, da der forefindes et tilstrækkeligt udvalg af alternative adgangsmuligheder til kysten. De nærmeste alternative adgangsmuligheder er illustreret på nedenstående oversigtskort over området.

Ligeledes vurderes nedlæggelsen af sti-strækningen, ikke at være i strid med tinglysning ad 22.09.1908 §3, idet de illustrerede alternative adgangsmuligheder, giver adgang for badende til kysten.

Ejer af ejendommen er indstillet på at drøfte alternative muligheder for en evt. ny mindre generende sti til kysten.

Såfremt I har spørgsmål til anmeldelsen eller behov for supplerende materiale, er I meget velkomne til at kontakte undertegnede.

Med Venlig Hilsen

Jane Gram Adler, Visuel A/S

Mail: [ja@visuelbyg.dk](mailto:ja@visuelbyg.dk), mobil 20 55 23 68



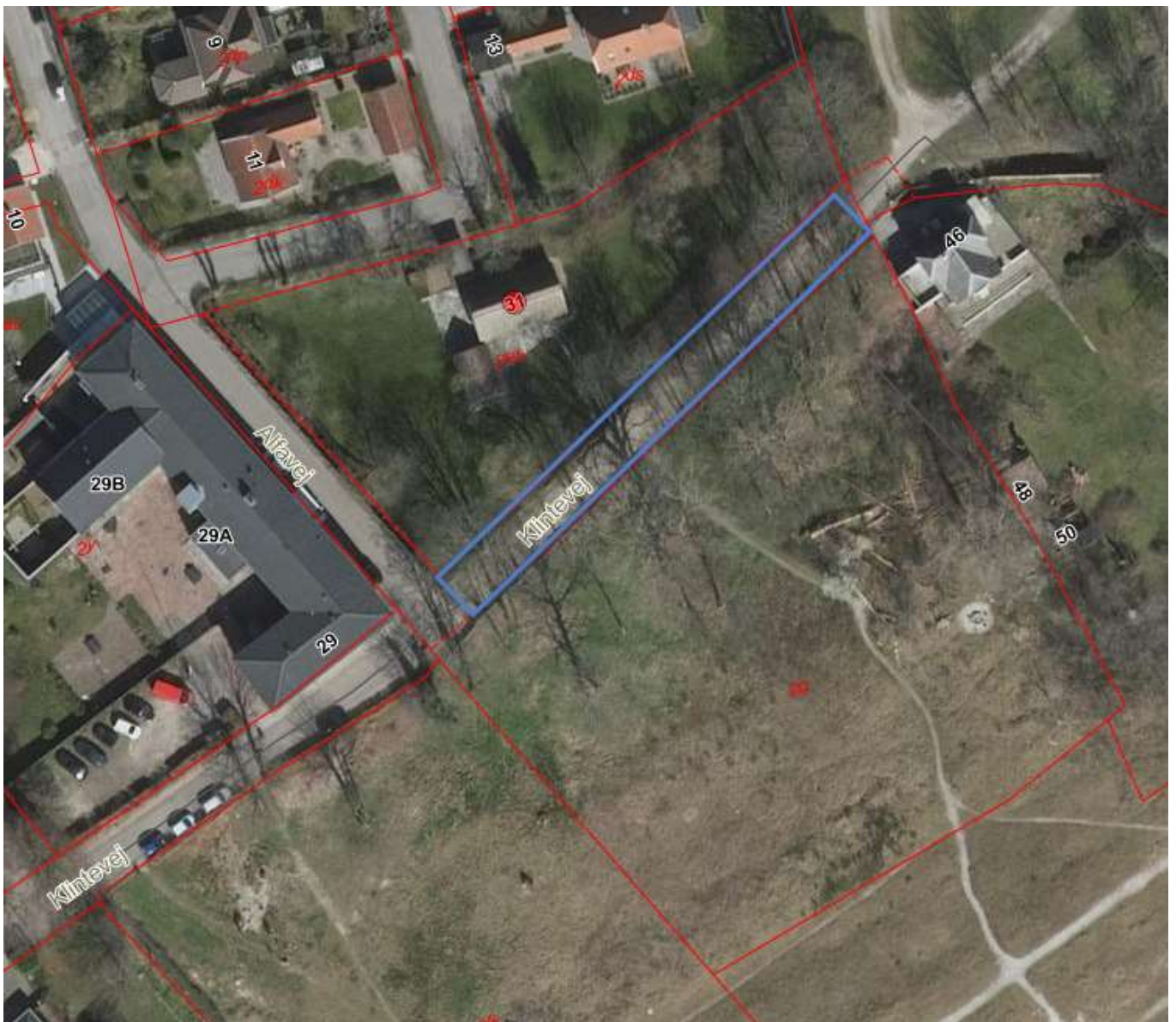
**VISUEL**  
ARKITEKT OG TOTALENTREPRENØR

Klintevej 31, 4654 Faxe Ladeplads

## Anmeldelse om nedlæggelse af sti

Sagsnr. Visuel Byg: 14191

Dato: 20.10.2020





**VISUEL**  
ARKITEKT OG TOTALENTREPRENØR

Klintevej 31, 4654 Faxe Ladeplads

## Anmeldelse om nedlæggelse af sti

Sagsnr. Visuel Byg: 14191

Dato: 20.10.2020





**VISUEL**  
ARKITEKT OG TALENTPRENERØR

Klintevej 31, 4654 Faxe Ladeplads

## Anmeldelse om nedlæggelse af sti

Sagsnr. Visuel Byg: 14191

Dato: 20.10.2020

